



АДМИНИСТРАЦИЯ НИЖНЕВАРТОВСКОГО РАЙОНА
Ханты-Мансийского автономного округа – Югры

ПОСТАНОВЛЕНИЕ

от 27.10.2020

№ 1628

г. Нижневартовск

О внесении изменений в приложения 1, 2 к постановлению администрации района от 14.08.2020 № 1233 «Об утверждении документации по планировке территории»

В соответствии со статьей 45 Градостроительного кодекса Российской Федерации и заявлением общества с ограниченной ответственностью «ЛУКОЙЛ – Западная Сибирь» территориально-производственное предприятие «Покачевнефтегаз» от 27.08.2020 № 26-18/1395 о внесении изменений в документацию по планировке территории, в связи с добавлением информации в проект планировки территории о размещении объекта частично на землях промышленности и приведением в соответствие площадей образуемых земельных участков с проектной документацией лесного участка в проекте межевания территории, учитывая протокол общественных обсуждений документации по планировке территории, по внесению изменений в документацию по планировке территории от 23.10.2020 № 20/20 и заключение о результатах общественных обсуждений документации по планировке территории, по внесению изменений в документацию по планировке территории от 23.10.2020 № 20/20:

1. Внести в приложения 1, 2 к постановлению администрации района от 14.08.2020 № 1233 «Об утверждении документации по планировке территории» следующие изменения:

1.1. В приложении 1:

1.1.1. В пункте 2.1 слова «Проектируемый объект расположен на землях лесного фонда» дополнить словами «и на землях промышленности (ранее отведенных)», цифры «22,6252 га» заменить цифрами «22,6506 га».

1.1.2. Графическую часть проекта планировки территории и пункт 2.3 изложить в новой редакции согласно приложению 1.

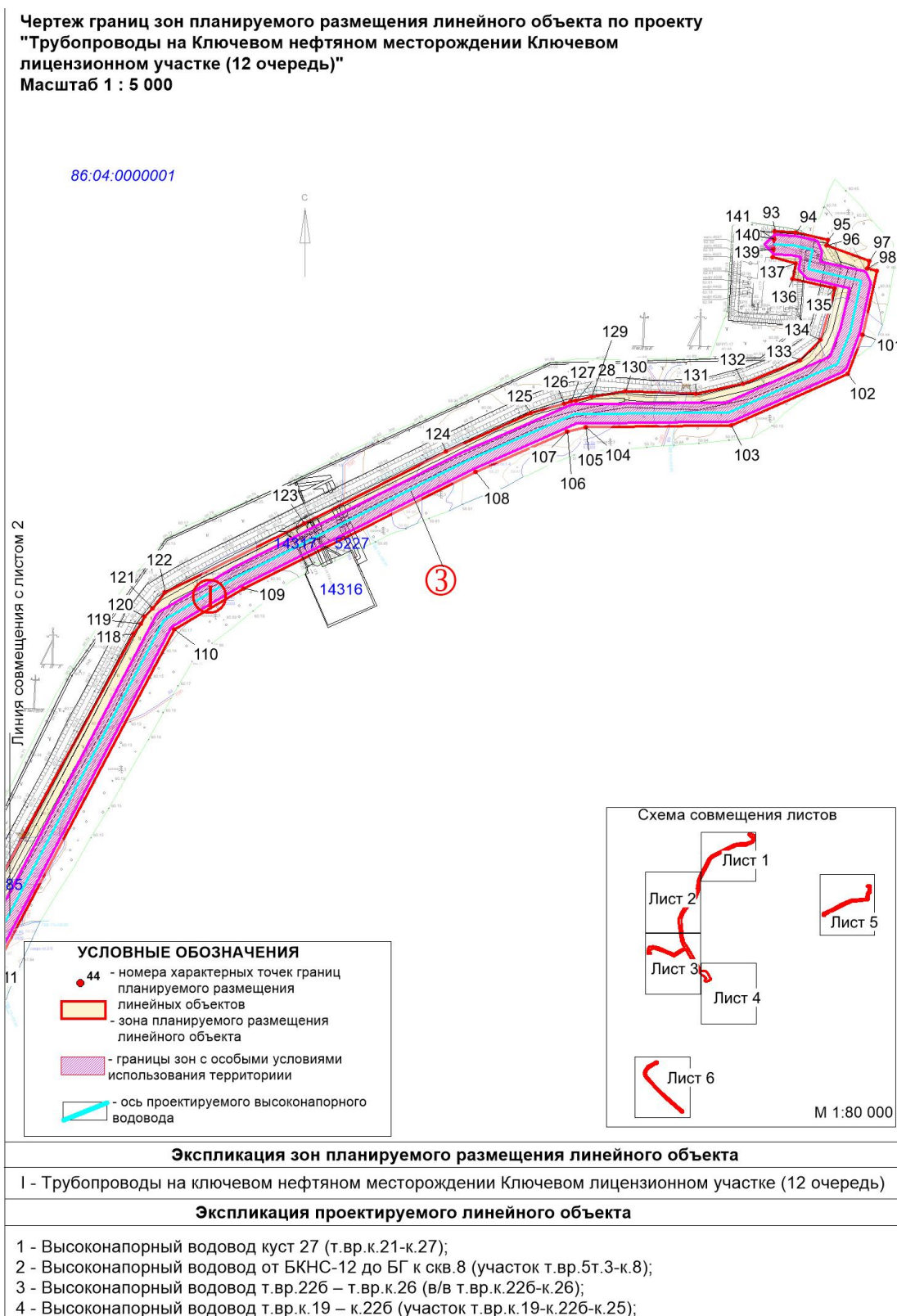
1.2. В приложении 2 пункты 1.1, 1.3, 1.5 и чертежи межевания территории изложить в новой редакции согласно приложению 2.

2. Контроль за выполнением постановления возложить на начальника отдела по развитию жилищно-коммунального комплекса, энергетики и строительства управления градостроительства, развития жилищно-коммунального комплекса и энергетики администрации района М.Ю. Канышеву.

Глава района

Б.А. Саломатин

Основная часть проекта планировки территории 1. Проект планировки территории. Графическая часть



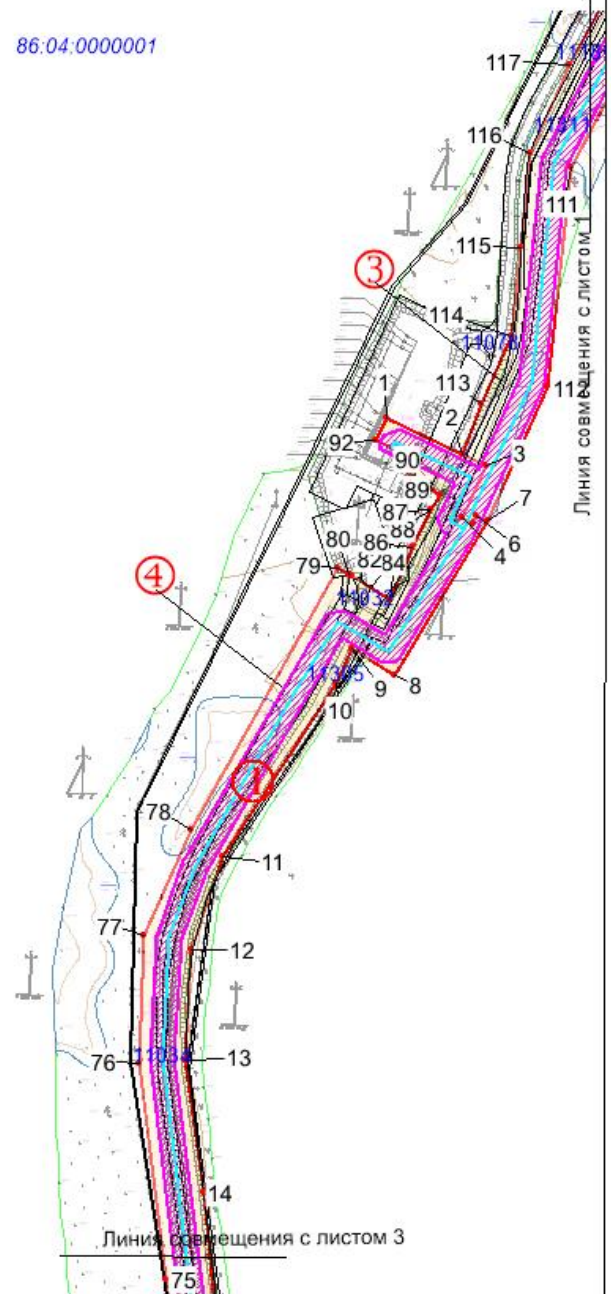
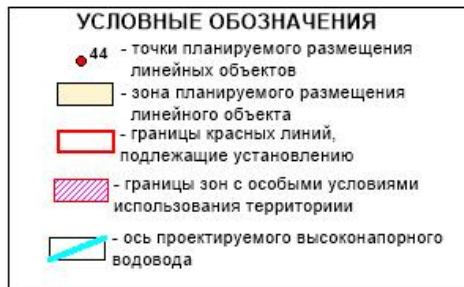
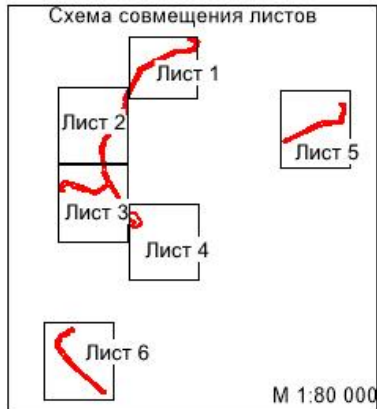
1 Проект планировки территории. Графическая часть

Чертеж красных линий

Чертеж границ зон планируемого размещения линейного объекта по проекту
"Трубопроводы на Ключевом нефтяном месторождении Ключевом лицензионном участке (12 очередь)"

Масштаб 1 : 5 000

86:04.0000001



Экспликация зон планируемого размещения линейного объекта

1 - Трубопроводы на ключевом нефтяном месторождении Ключевом лицензионном участке (12 очередь)

Экспликация проектируемого линейного объекта

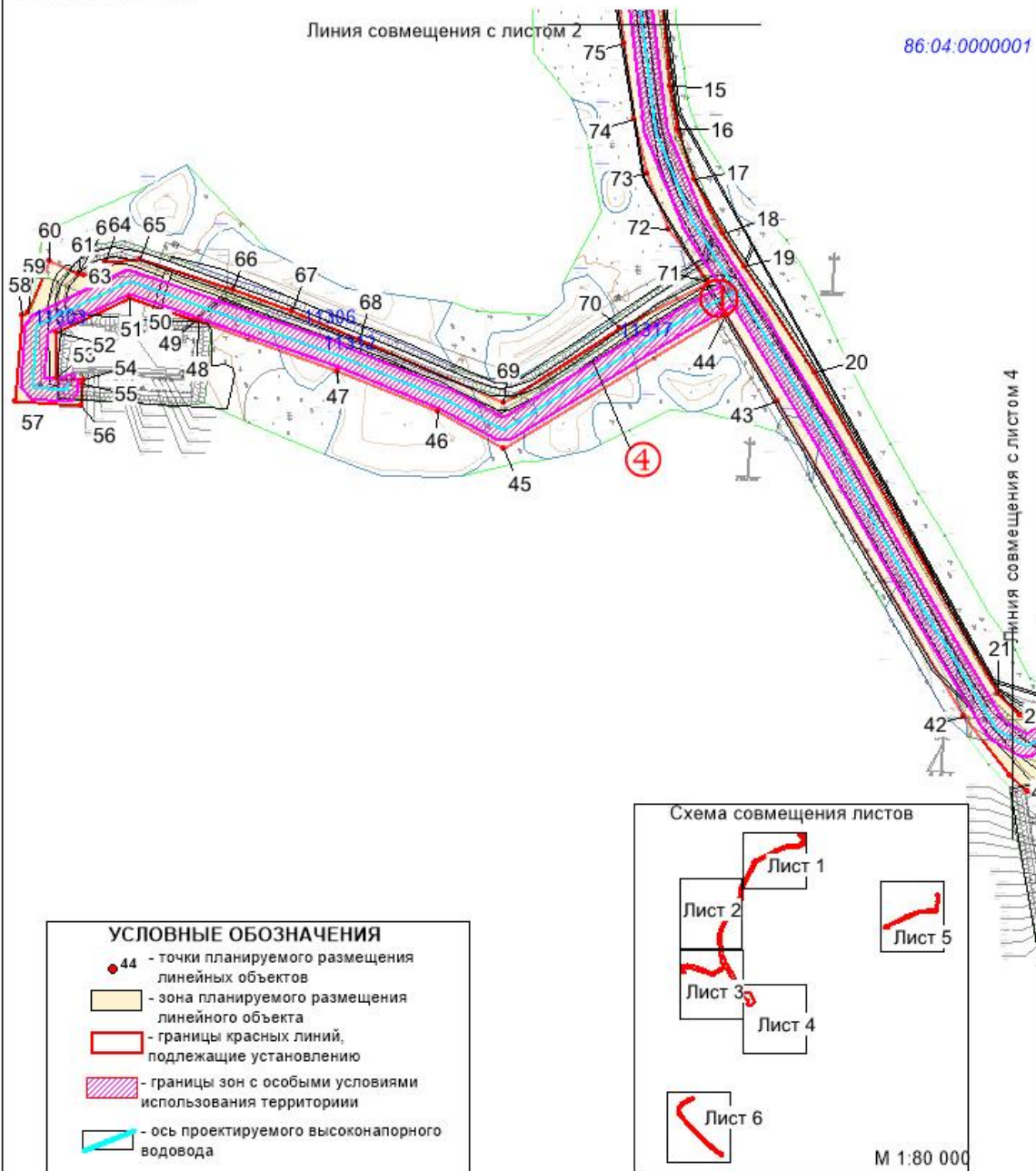
- 1 - Высоконапорный водовод куст 27 (т.вр.к.21-к.27);
- 2 - Высоконапорный водовод от БКНС-12 до БГ к скв.8 (участок т.вр.5т.3-к.8);
- 3 - Высоконапорный водовод т.вр.226 – т.вр.к.26 (в/в т.вр.к.226-к.26);
- 4 - Высоконапорный водовод т.вр.к.19 – к.226 (участок т.вр.к.19-к.226-к.25);

1 Проект планировки территории. Графическая часть

Чертеж красных линий

Чертеж границ зон планируемого размещения линейного объекта по проекту
"Трубопроводы на Ключевом нефтяном месторождении Ключевом лицензионном участке (12 очередь)"

Масштаб 1 : 5 000



Экспликация зон планируемого размещения линейного объекта

1 - Трубопроводы на ключевом нефтяном месторождении Ключевом лицензионном участке (12 очередь)

Экспликация проектируемого линейного объекта

- 1 - Высоконапорный водовод куст 27 (т.вр.к.21-к.27);
- 2 - Высоконапорный водовод от БКНС-12 до БГ к скв.8 (участок т.вр.5т.3-к.8);
- 3 - Высоконапорный водовод т.вр.22б – т.вр.к.26 (в/в т.вр.к.22б-к.26);
- 4 - Высоконапорный водовод т.вр.к.19 – к.22б (участок т.вр.к.19-к.22б-к.25);

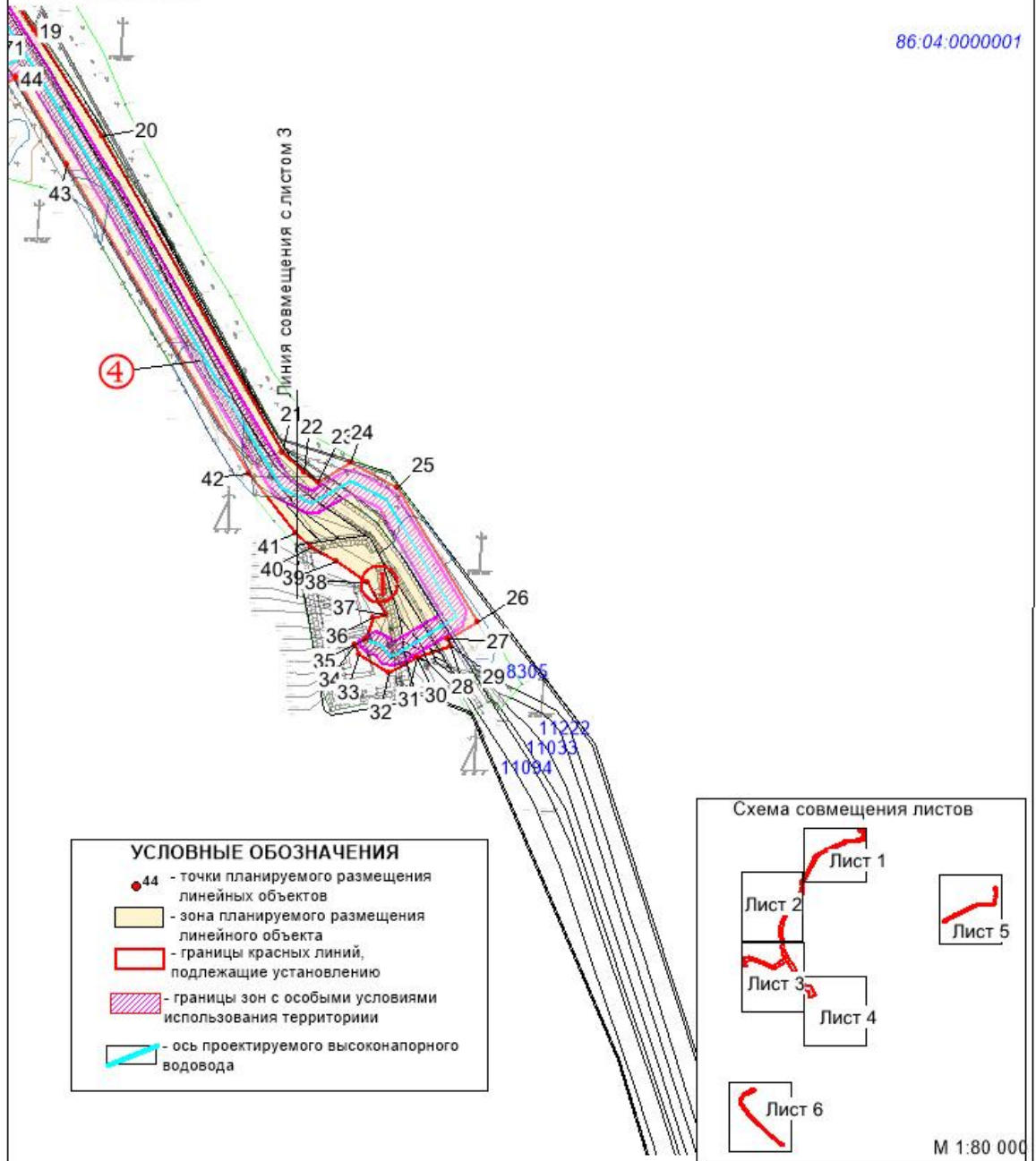
1 Проект планировки территории. Графическая часть

Чертеж красных линий

Чертеж границ зон планируемого размещения линейного объекта по проекту
"Трубопроводы на Ключевом нефтяном месторождении Ключевом лицензионном участке (12 очередь)"

Масштаб 1 : 5 000

86:04:0000001



Экспликация зон планируемого размещения линейного объекта

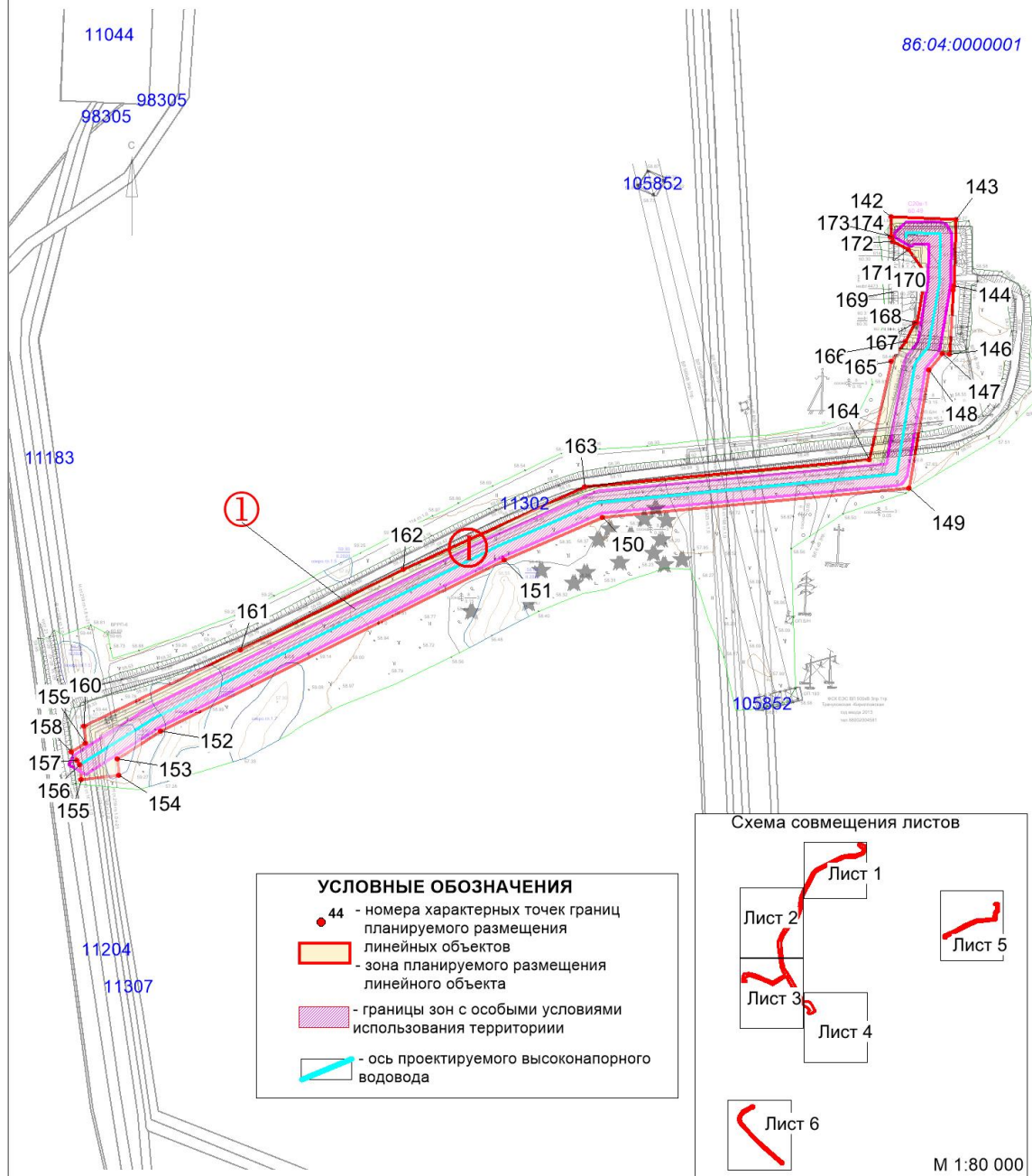
1 - Трубопроводы на ключевом нефтяном месторождении Ключевом лицензионном участке (12 очередь)

Экспликация проектируемого линейного объекта

- 1 - Высоконапорный водовод куст 27 (т.вр.к.21-к.27);
- 2 - Высоконапорный водовод от БКНС-12 до БГ к скв.8 (участок т.вр.5т.3-к.8);
- 3 - Высоконапорный водовод т.вр.226 – т.вр.к.26 (в/в т.вр.к.226-к.26);
- 4 - Высоконапорный водовод т.вр.к.19 – к.226 (участок т.вр.к.19-к.226-к.25);

1 Проект планировки территории. Графическая часть

Чертеж границ зон планируемого размещения линейного объекта по проекту
"Трубопроводы на Ключевом нефтяном месторождении Ключевом
лицензионном участке (12 очередь)"
Масштаб 1 : 5 000



Экспликация зон планируемого размещения линейного объекта

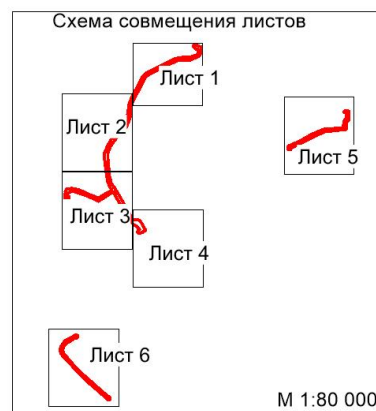
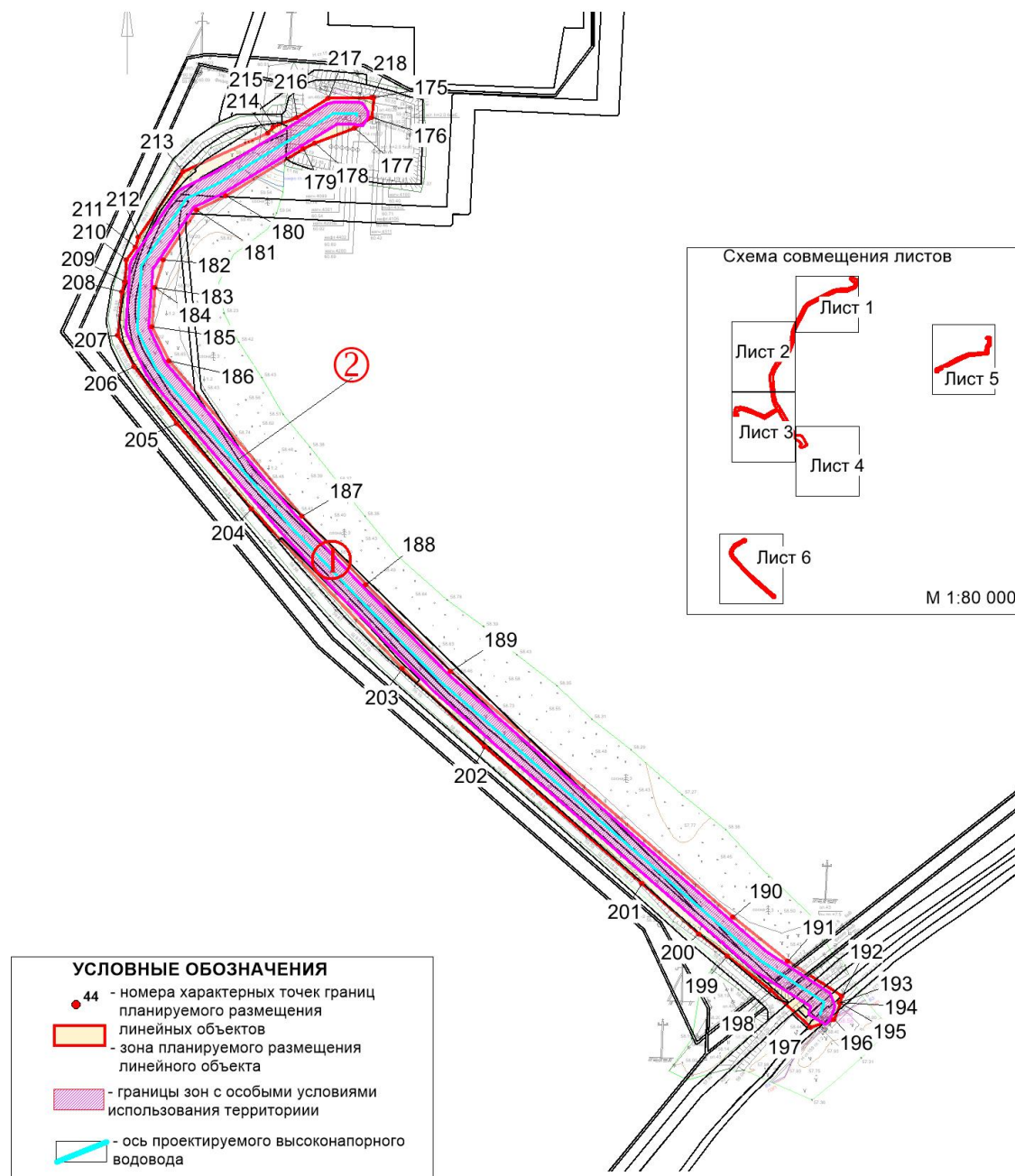
I - Трубопроводы на ключевом нефтяном месторождении Ключевом лицензионном участке (12 очередь)

Экспликация проектируемого линейного объекта

- 1 - Высоконапорный водовод куст 27 (т.вр.к.21-к.27);
- 2 - Высоконапорный водовод от БКНС-12 до БГ к скв. 8 (участок т.вр.5т.3-к.8);
- 3 - Высоконапорный водовод т.вр.226 – т.вр.к.26 (в/в т.вр.к.226-к.26);
- 4 - Высоконапорный водовод т.вр.к.19 – к.226 (участок т.вр.к.19-к.226-к.25);

1 Проект планировки территории. Графическая часть

Чертеж границ зон планируемого размещения линейного объекта по проекту
 "Трубопроводы на Ключевом нефтяном месторождении Ключевом
 лицензионном участке (12 очередь)"
 Масштаб 1 : 5 000



УСЛОВНЫЕ ОБОЗНАЧЕНИЯ

- 44 - номера характерных точек границ планируемого размещения линейных объектов
- ▭ - зона планируемого размещения линейного объекта
- ▨ - границы зон с особыми условиями использования территории
- ▬ - ось проектируемого высоконапорного водовода

Экспликация зон планируемого размещения линейного объекта

1 - Трубопроводы на ключевом нефтяном месторождении Ключевом лицензионном участке (12 очередь)

Экспликация проектируемого линейного объекта

- 1 - Высоконапорный водовод куст 27 (т.вр.к.21-к.27);
- 2 - Высоконапорный водовод от БКНС-12 до БГ к скв. 8 (участок т.вр.5т.3-к.8);
- 3 - Высоконапорный водовод т.вр.226 – т.вр.к.26 (в/в т.вр.к.226-к.26);
- 4 - Высоконапорный водовод т.вр.к.19 – к.226 (участок т.вр.к.19-к.226-к.25);

2.3 Перечень координат характерных точек границ зон планируемого размещения линейных объектов

Перечень координат характерных точек (СК 86)

Таблица 3

№ п/п	X	Y
1	1049869.59	4329351.01
2	1049840.57	4329412.58
3	1049831.80	4329431.20
4	1049789.93	4329411.85
5	1049785.67	4329420.84
6	1049791.84	4329423.68
7	1049787.50	4329432.88
8	1049663.69	4329357.57
9	1049684.30	4329323.50
10	1049656.58	4329310.77
11	1049517.98	4329219.26
12	1049442.54	4329193.87
13	1049354.24	4329189.01
14	1049247.66	4329203.58
15	1049138.35	4329214.12
16	1049100.84	4329220.30
17	1049056.47	4329235.52
18	1049008.82	4329261.16
19	1048979.54	4329280.35
20	1048884.71	4329342.18
21	1048600.45	4329504.67
22	1048581.94	4329523.75
23	1048573.72	4329536.29
24	1048590.88	4329564.63
25	1048567.78	4329606.70
26	1048448.12	4329679.20
27	1048432.31	4329652.07
28	1048432.31	4329652.08
29	1048426.22	4329655.45
30	1048416.29	4329624.58
31	1048416.31	4329624.61
32	1048401.62	4329599.41
33	1048418.97	4329572.33
34	1048427.74	4329569.47
35	1048432.93	4329579.23
36	1048451.53	4329585.65
37	1048454.55	4329596.69
38	1048483.44	4329580.77
39	1048502.71	4329552.27
40	1048514.54	4329529.88
41	1048528.18	4329515.21

42	1048580.48	4329473.88
43	1048859.16	4329310.07
44	1048937.14	4329264.28
45	1048818.26	4329067.30
46	1048850.25	4329008.13
47	1048886.64	4328919.27
48	1048930.27	4328796.52
49	1048930.35	4328794.58
50	1048930.78	4328795.06
51	1048951.63	4328736.40
52	1048920.41	4328670.71
53	1048879.81	4328670.75
54	1048878.41	4328694.66
55	1048875.57	4328694.15
56	1048855.32	4328692.52
57	1048859.94	4328634.70
58	1048936.09	4328640.80
59	1048938.15	4328645.15
60	1048983.94	4328664.19
61	1048972.21	4328689.88
62	1048972.43	4328689.95
63	1048971.40	4328695.33
64	1048982.50	4328714.36
65	1048984.90	4328744.46
66	1048958.59	4328827.42
67	1048939.80	4328879.04
68	1048914.12	4328938.45
69	1048858.24	4329067.64
70	1048924.98	4329170.46
71	1048964.98	4329247.95
72	1049012.31	4329213.54
73	1049062.09	4329193.45
74	1049110.13	4329182.56
75	1049177.01	4329173.80
76	1049350.90	4329152.17
77	1049453.39	4329156.05
78	1049538.87	4329194.11
79	1049749.95	4329311.90
80	1049744.27	4329321.15
81	1049744.79	4329321.19
82	1049744.95	4329322.39
83	1049742.71	4329323.71

84	1049724.41	4329353.54
85	1049766.82	4329373.21
86	1049766.56	4329371.06
87	1049796.26	4329387.06
88	1049795.91	4329387.31
89	1049808.47	4329393.87
90	1049830.46	4329361.62
91	1049840.77	4329367.30
92	1049852.28	4329342.86
93	1050833.34	4330302.45
94	1050831.91	4330323.98
95	1050824.64	4330356.94
96	1050819.01	4330355.70
97	1050802.72	4330399.28
98	1050795.11	4330397.21
99	1050795.11	4330397.16
100	1050792.98	4330406.83
101	1050727.39	4330392.35
102	1050687.49	4330376.94
103	1050634.85	4330258.03
104	1050632.92	4330108.96
105	1050632.92	4330108.97
106	1050628.57	4330089.80
107	1050628.58	4330089.81
108	1050587.28	4329995.42
109	1050467.93	4329757.56
110	1050425.65	4329686.35
111	1050071.50	4329499.12
112	1049895.12	4329480.86
113	1049881.45	4329427.71
114	1049936.45	4329450.89
115	1050007.30	4329458.78
116	1050082.90	4329466.03
117	1050154.02	4329498.86
118	1050421.67	4329644.72
119	1050431.73	4329652.45
120	1050439.13	4329656.23
121	1050447.42	4329664.50
122	1050464.14	4329677.35
123	1050534.23	4329819.65
124	1050608.19	4329965.01
125	1050647.58	4330052.20
126	1050656.65	4330086.56
127	1050659.74	4330093.63
128	1050659.80	4330098.55
129	1050664.01	4330114.54

130	1050669.52	4330149.25
131	1050667.12	4330221.75
132	1050677.41	4330270.08
133	1050701.30	4330328.50
134	1050722.02	4330349.30
135	1050774.83	4330363.70
136	1050784.37	4330320.41
137	1050800.10	4330323.88
138	1050806.39	4330300.64
139	1050814.88	4330301.22
140	1050824.85	4330301.88
141	1050824.85	4330301.88
142	1049983.37	4332244.80
143	1049981.43	4332302.74
144	1049922.23	4332300.75
145	1049918.19	4332300.08
146	1049861.30	4332297.11
147	1049861.43	4332290.18
148	1049847.21	4332278.43
149	1049741.51	4332260.57
150	1049715.55	4331986.37
151	1049677.56	4331899.21
152	1049524.78	4331592.08
153	1049499.97	4331552.99
154	1049485.46	4331554.37
155	1049481.29	4331521.14
156	1049494.69	4331519.45
157	1049498.90	4331516.77
158	1049506.08	4331512.21
159	1049513.89	4331524.52
160	1049529.25	4331523.06
161	1049597.50	4331662.98
162	1049668.98	4331808.67
163	1049742.86	4331970.64
164	1049766.91	4332224.83
165	1049854.85	4332244.67
166	1049872.23	4332257.62
167	1049888.93	4332265.95
168	1049888.89	4332267.73
169	1049921.19	4332273.18
170	1049934.99	4332273.91
171	1049954.15	4332259.73
172	1049961.62	4332245.85
173	1049965.85	4332245.59
174	1049965.90	4332244.22
175	1047090.37	4328809.47

176	1047072.63	4328807.97
177	1047062.77	4328792.46
178	1047049.57	4328756.85
179	1047044.51	4328747.07
180	1047002.40	4328677.58
181	1046989.60	4328651.34
182	1046945.27	4328621.42
183	1046920.77	4328614.07
184	1046920.79	4328614.07
185	1046885.73	4328611.60
186	1046854.90	4328626.63
187	1046716.19	4328745.20
188	1046655.16	4328802.82
189	1046577.93	4328878.49
190	1046358.53	4329130.53
191	1046315.85	4329185.29
192	1046288.09	4329227.79
193	1046282.59	4329226.00
194	1046282.59	4329226.01
195	1046281.82	4329226.95
196	1046267.14	4329220.96
197	1046260.27	4329200.16

198	1046292.98	4329164.46
199	1046323.82	4329125.45
200	1046343.25	4329100.34
201	1046388.70	4329049.24
202	1046510.58	4328908.71
203	1046580.64	4328834.87
204	1046722.85	4328700.30
205	1046799.34	4328633.62
206	1046849.72	4328595.24
207	1046877.70	4328581.07
208	1046916.61	4328584.62
209	1046925.66	4328587.33
210	1046945.06	4328588.69
211	1046957.03	4328596.77
212	1046965.60	4328599.33
213	1047023.95	4328639.13
214	1047058.62	4328714.71
215	1047064.37	4328720.35
216	1047072.32	4328740.84
217	1047089.31	4328768.89
218	1047090.14	4328807.64

Основная часть проекта межевания территории

1. Текстовая часть проекта межевания территории

1.1 Перечень и сведения о площади образуемых земельных участков, в том числе возможные способы их образования

На схеме проекта межевания территории нанесены границы земельных участков ранее поставленных на государственный кадастровый учет, ранее предоставленных в аренду ООО «ЛУКОЙЛ-Западная Сибирь», и границы вновь образуемых земельных участков, не поставленных на государственный кадастровый учет.

Вновь образованные земельные участки формируются на недостающие площади по проекту, на дополнительно отводимые земельные участки.

Кадастровый квартал, на территории которого расположены формируемые участки: 86:04:0000001.

Земельные участки с условным номером 86:04:0000001:98305:ЗУ1 - 86:04:0000001:98305:ЗУ10 образованы путем раздела, из земельного участка с кадастровым номером 86:04:0000001:98305 с сохранением исходного земельного участка в измененных границах. Категория земель – земли лесного фонда.

Земельный участок с условным номером 86:04:0000001:14317:ЗУ1 - 86:04:0000001:14317:ЗУ2 образованы путем раздела, из земельного участка с кадастровым номером 86:04:0000001:14317 с сохранением исходного земельного участка в измененных границах. Категория земель – земли лесного фонда.

Земельный участок с условным номером 86:04:0000001:14318:ЗУ1 образован путем раздела, из земельного участка с кадастровым номером 86:04:0000001:14318 с сохранением исходного земельного участка в измененных границах. Категория земель – земли лесного фонда.

Экспликация вновь образованных земельных участков

Таблица 1

№ п/п	Условный номер земельного участка	Наименование объекта	Площадь земельного участка, м ²	Категория земель
1	2	3	4	5
1	86:04:0000001:14317:ЗУ2	Высоконапорный водовод т.вр.22б – т.вр.к.26 (в/в т.вр.к.22б-к.26)	21	земли лесного фонда
2	86:04:0000001:14318:ЗУ1	Высоконапорный водовод т.вр.22б – т.вр.к.26 (в/в т.вр.к.22б-к.26)	4	
3	86:04:0000001:98305:ЗУ1	Высоконапорный водовод т.вр.22б – т.вр.к.26 (в/в т.вр.к.22б-к.26)	2094	

№ п/п	Условный номер земельного участка	Наименование объекта	Площадь земельного участка, м ²	Категория земель	
1	2	3	4	5	
4	86:04:0000001:14317:3У1	Высоконапорный водовод т.вр.22б – т.вр.к.26 (в/в т.вр.к.22б-к.26)	22	земли лесного фонда	
5	86:04:0000001:98305:3У1	Высоконапорный водовод т.вр.22б – т.вр.к.26 (в/в т.вр.к.22б-к.26)	17471		
6	86:04:0000001:98305:3У6	Высоконапорный водовод т.вр.22б – т.вр.к.26 (в/в т.вр.к.22б-к.26)	190		
7	86:04:0000001:98305:3У7	Высоконапорный водовод от БКНС-12 до БГ к скв.8 (участок т.вр.5т.3-к.8)	7334		
8	86:04:0000001:98305:3У2	Высоконапорный водовод от БКНС-12 до БГ к скв.8 (участок т.вр.5т.3-к.8)	7311		
9	86:04:0000001:98305:3У3	Высоконапорный водовод куст 27 (т.вр.к.21-к.27)	7778		
10	86:04:0000001:98305:3У8	Высоконапорный водовод куст 27 (т.вр.к.21-к.27)	1248		
11	86:04:0000001:98305:3У4	Высоконапорный водовод т.вр.к.19 – к.22б (участок т.вр.к.19-к.22б-к.25)	39381		
12	86:04:0000001:98305:3У9	Высоконапорный водовод т.вр.к.19 – к.22б (участок т.вр.к.19-к.22б-к.25)	6021		
13	86:04:0000001:98305:3У5	Высоконапорный водовод т.вр.22б – т.вр.к.26 (в/в т.вр.к.22б-к.26)	1986		
Итого, м²			90 861		
Итого, га			9,0861		

1.3 Вид разрешенного использования образуемых земельных участков в соответствии с проектом планировки территории в случаях, предусмотренных Градостроительным кодексом Российской Федерации

Вид разрешённого использования образуемого земельного участка принят, согласно Приказа Министерства экономического развития РФ от 01.09.2014 № 540.

Виды разрешённого использования земельных участков, подлежащих межеванию

Таблица 3

№ п/п	Условный номер образуемого земельного участка	Наименование объекта	Вид разрешённого использования образуемого земельного участка
1	2	3	4

№ п/п	Условный номер образуемого земельного участка	Наименование объекта	Вид разрешённого использования образуемого земельного участка
1	2	3	4
1	86:04:0000001:14317:3У2	Высоконапорный водовод т.вр.22б – т.вр.к.2б (в/в т.вр.к.22б-к.2б)	Строительство, реконструкция, эксплуатация линейных объектов
2	86:04:0000001:14318:3У1	Высоконапорный водовод т.вр.22б – т.вр.к.2б (в/в т.вр.к.22б-к.2б)	
3	86:04:0000001:98305:3У10	Высоконапорный водовод т.вр.22б – т.вр.к.2б (в/в т.вр.к.22б-к.2б)	
4	86:04:0000001:14317:3У1	Высоконапорный водовод т.вр.22б – т.вр.к.2б (в/в т.вр.к.22б-к.2б)	
5	86:04:0000001:98305:3У1	Высоконапорный водовод т.вр.22б – т.вр.к.2б (в/в т.вр.к.22б-к.2б)	
6	86:04:0000001:98305:3У6	Высоконапорный водовод т.вр.22б – т.вр.к.2б (в/в т.вр.к.22б-к.2б)	
7	86:04:0000001:98305:3У7	Высоконапорный водовод от БКНС-12 до БГ к скв.8 (участок т.вр.5т.3-к.8)	
8	86:04:0000001:98305:3У2	Высоконапорный водовод от БКНС-12 до БГ к скв.8 (участок т.вр.5т.3-к.8)	
9	86:04:0000001:98305:3У3	Высоконапорный водовод куст 27 (т.вр.к.21-к.27)	
10	86:04:0000001:98305:3У8	Высоконапорный водовод куст 27 (т.вр.к.21-к.27)	
11	86:04:0000001:98305:3У4	Высоконапорный водовод т.вр.к.19 – к.22б (участок т.вр.к.19-к.22б-к.25)	
12	86:04:0000001:98305:3У9	Высоконапорный водовод т.вр.к.19 – к.22б (участок т.вр.к.19-к.22б-к.25)	
13	86:04:0000001:98305:3У5	Высоконапорный водовод т.вр.22б – т.вр.к.2б (в/в т.вр.к.22б-к.2б)	

1.5 Сведения о границах территории, в отношении которой утвержден проект межевания, содержащие перечень координат характерных точек этих границ в системе координат, используемой для ведения Единого государственного реестра недвижимости

Перечень координат характерных точек границ земельных участков:

№ точки	X	Y			
86:04:0000001:14317:3У1			209	1050829.11	4330336.62
100	1050528.38	4329807.80	210	1050824.63	4330356.94
101	1050527.75	4329808.06	211	1050820.85	4330356.12
102	1050524.81	4329802.12	212	1050821.30	4330355.46
103	1050525.32	4329801.56	213	1050822.65	4330342.02
106	1050520.14	4329806.38	214	1050823.66	4330341.37
89	1050519.34	4329807.62	215	1050824.24	4330339.42
90	1050516.83	4329810.71	216	1050825.95	4330336.59
91	1050517.69	4329812.47	155	1050816.88	4330361.38
92	1050516.73	4329812.88	156	1050802.72	4330399.29
93	1050515.91	4329811.24	157	1050795.11	4330397.21
1	1050515.64	4329811.39	158	1050792.99	4330406.82
13	1050514.67	4329809.48	159	1050727.39	4330392.35
94	1050516.85	4329808.22	160	1050687.50	4330376.95
6	1050506.65	4329815.80	161	1050635.14	4330258.02
7	1050506.05	4329814.59	162	1050632.93	4330108.99
95	1050498.68	4329818.85	163	1050628.58	4330089.81
96	1050498.59	4329818.67	164	1050587.29	4329995.42
97	1050500.86	4329817.37	165	1050525.18	4329871.71
98	1050500.90	4329817.50	166	1050534.76	4329867.60
99	1050502.65	4329816.47	167	1050534.82	4329867.75
86:04:0000001:14317:3У2			168	1050528.69	4329870.37
1	1050515.64	4329811.39	169	1050596.47	4329999.44
2	1050509.84	4329814.65	170	1050603.80	4330014.98
3	1050510.35	4329815.69	171	1050624.75	4330065.18
4	1050509.38	4329816.13	172	1050629.58	4330077.97
5	1050508.79	4329814.95	173	1050633.49	4330091.07
6	1050506.65	4329815.80	174	1050636.75	4330105.58
7	1050506.05	4329814.59	175	1050639.00	4330119.05
8	1050507.88	4329813.51	176	1050641.65	4330148.29
9	1050507.88	4329813.49	177	1050641.59	4330216.69
10	1050509.62	4329812.51	73	1050643.10	4330238.21
11	1050509.57	4329812.41	72	1050643.34	4330256.17
12	1050511.68	4329811.18	71	1050649.22	4330269.48
13	1050514.67	4329809.48	178	1050653.68	4330283.50
86:04:0000001:14318:3У1			179	1050659.35	4330297.48
14	1050526.06	4329829.59	180	1050692.66	4330372.75
15	1050525.14	4329829.98	181	1050727.70	4330385.76
16	1050523.79	4329827.20	182	1050785.34	4330399.16
17	1050523.86	4329827.00	82	1050785.90	4330396.56
18	1050524.25	4329825.90	81	1050786.51	4330396.71
19	1050525.14	4329827.74	80	1050789.16	4330384.67
86:04:0000001:98305:3У1			183	1050793.68	4330385.93
			184	1050795.79	4330385.73

185	1050797.23	4330384.03
186	1050802.54	4330369.04
187	1050811.86	4330365.49
188	1050814.29	4330364.00
205	1050778.90	4330381.89
206	1050778.85	4330382.03
207	1050713.49	4330363.99
49	1050778.27	4330384.64
58	1050732.75	4330374.62
57	1050701.32	4330362.44
56	1050692.84	4330343.34
207	1050713.49	4330363.99
189	1050662.63	4330147.90
190	1050660.62	4330148.00
191	1050658.79	4330148.23
192	1050653.66	4330116.61
76	1050651.40	4330107.17
79	1050651.25	4330095.47
78	1050644.86	4330080.87
193	1050637.71	4330055.83
194	1050598.68	4329969.50
195	1050568.51	4329907.41
196	1050554.43	4329880.40
197	1050560.47	4329877.76
198	1050573.88	4329905.28
199	1050607.84	4329975.38
200	1050626.25	4330011.89
201	1050643.08	4330050.44
202	1050645.34	4330055.25
203	1050662.27	4330117.04
104	1050523.06	4329802.16
105	1050521.99	4329803.57
106	1050520.14	4329806.38
94	1050516.85	4329808.22
107	1050494.94	4329764.06
108	1050475.38	4329723.92
109	1050455.71	4329684.24
110	1050416.05	4329653.73
111	1050348.93	4329620.49
112	1050286.31	4329585.23
113	1050222.71	4329550.23
114	1050149.26	4329508.19
115	1050080.07	4329476.35
116	1050006.20	4329469.22
117	1049974.00	4329465.67
118	1049974.10	4329463.81
119	1049974.19	4329461.91
120	1050012.65	4329462.02
121	1050074.09	4329467.30
122	1050149.47	4329504.29

123	1050205.16	4329533.75
124	1050325.66	4329597.49
125	1050329.96	4329599.80
126	1050337.00	4329603.34
127	1050439.16	4329656.21
128	1050456.56	4329673.74
129	1050478.50	4329714.13
130	1050501.62	4329759.96
131	1050500.85	4329817.34
132	1050498.57	4329818.64
133	1050467.93	4329757.58
134	1050425.65	4329686.35
135	1050071.49	4329499.13
136	1049895.11	4329480.87
137	1049787.47	4329432.89
138	1049789.36	4329428.86
139	1049829.45	4329451.57
140	1049832.62	4329445.61
141	1049874.92	4329465.54
87	1049896.03	4329471.92
86	1049897.40	4329472.57
85	1049898.78	4329472.69
142	1049915.32	4329476.79
143	1049930.17	4329478.55
144	1050035.17	4329489.39
145	1050048.75	4329491.27
146	1050065.40	4329494.94
147	1050081.68	4329500.05
148	1050094.37	4329505.17
149	1050106.31	4329510.98
150	1050430.58	4329682.44
151	1050455.01	4329721.97
152	1050469.54	4329750.90
153	1050483.50	4329782.58
154	1050491.33	4329799.24
217	1050451.04	4329688.11
47	1050464.98	4329716.34
46	1050445.82	4329684.10
42	1050083.53	4329484.57
43	1050270.39	4329583.34
208	1050146.43	4329513.57
36	1049900.58	4329462.80
37	1049929.41	4329465.82
59	1049899.62	4329462.54
64	1049838.61	4329434.35
204	1049841.69	4329428.57
86:04:0000001:98305:3Y2		
318	1047043.08	4328698.36
319	1047039.52	4328697.69
320	1047039.50	4328697.69

282	1047034.71	4328695.12
289	1047018.69	4328668.71
288	1047004.12	4328638.78
287	1047003.35	4328638.28
321	1047003.34	4328637.20
322	1047005.34	4328639.39
323	1047018.72	4328655.15
335	1046997.48	4328632.21
226	1046997.44	4328634.28
273	1046967.91	4328614.37
336	1046976.30	4328618.10
337	1046988.09	4328624.96
338	1046995.44	4328630.61
283	1047017.40	4328685.87
328	1047015.39	4328684.80
329	1047012.53	4328694.23
330	1047001.82	4328676.37
285	1047002.65	4328658.68
284	1047009.87	4328673.49
343	1046986.36	4328642.71
344	1046986.05	4328648.93
345	1046974.51	4328641.15
231	1046982.28	4328636.14
302	1046975.00	4328635.17
303	1046966.83	4328635.96
304	1046945.32	4328621.44
305	1046920.81	4328614.10
306	1046885.77	4328611.61
307	1046854.94	4328626.65
308	1046828.14	4328649.55
309	1046827.91	4328649.59
235	1046775.40	4328683.43
234	1046850.25	4328619.48
233	1046884.09	4328602.98
232	1046938.81	4328606.82
324	1046794.62	4328678.19
325	1046716.24	4328745.22
326	1046713.19	4328748.09
327	1046758.38	4328701.60
310	1046697.09	4328726.87
311	1046632.76	4328791.54
312	1046610.70	4328811.44
313	1046590.18	4328830.30
314	1046570.32	4328850.31
315	1046568.21	4328848.04
316	1046580.68	4328834.88
317	1046696.01	4328725.72
237	1046729.67	4328722.52
241	1046470.96	4328988.45
240	1046571.75	4328872.66

239	1046649.31	4328796.70
238	1046710.51	4328738.89
298	1046507.14	4328959.85
299	1046358.57	4329130.55
300	1046315.85	4329185.29
276	1046310.28	4329178.18
275	1046323.67	4329157.60
274	1046400.10	4329069.84
301	1046440.16	4329028.66
278	1046313.82	4329154.43
277	1046303.75	4329169.83
346	1046301.96	4329167.58
347	1046305.34	4329163.73
293	1046302.64	4329171.54
292	1046296.37	4329181.17
341	1046293.38	4329177.39
342	1046300.68	4329169.02
331	1046314.73	4329186.98
332	1046308.50	4329196.57
291	1046302.92	4329189.47
290	1046309.17	4329179.88
333	1046307.32	4329198.41
334	1046303.15	4329204.76
295	1046297.39	4329198.02
294	1046301.72	4329191.30
297	1046295.18	4329182.99
296	1046290.57	4329190.11
339	1046286.40	4329185.28
340	1046292.00	4329178.93
86:04:0000001:98305:3Y3		
449	1049794.86	4332250.69
450	1049782.34	4332247.87
451	1049782.03	4332245.04
452	1049794.59	4332248.29
423	1049864.30	4332282.08
424	1049863.90	4332290.92
425	1049863.64	4332297.24
426	1049861.31	4332297.11
427	1049861.43	4332290.18
428	1049851.53	4332282.01
410	1049842.21	4332241.84
411	1049842.20	4332242.01
412	1049841.94	4332247.43
413	1049821.19	4332242.97
414	1049819.16	4332236.62
394	1049841.85	4332249.45
395	1049841.70	4332252.12
396	1049806.75	4332243.27
397	1049805.66	4332233.59
398	1049816.90	4332236.12

399	1049819.66	4332244.70
429	1049804.27	4332242.65
430	1049795.76	4332240.49
431	1049794.72	4332231.13
432	1049803.16	4332233.02
415	1049793.66	4332239.95
416	1049781.22	4332236.83
417	1049780.26	4332227.84
418	1049792.64	4332230.65
385	1049840.88	4332269.31
386	1049840.48	4332277.30
387	1049810.26	4332272.18
388	1049809.26	4332263.37
389	1049831.15	4332267.09
433	1049807.72	4332271.78
434	1049799.07	4332270.31
435	1049798.10	4332261.51
436	1049806.72	4332262.98
419	1049796.98	4332269.95
420	1049784.45	4332267.84
421	1049783.52	4332259.03
422	1049796.01	4332261.16
374	1049776.28	4332266.46
375	1049741.50	4332260.58
376	1049739.44	4332238.77
377	1049741.97	4332246.90
378	1049748.92	4332248.47
379	1049749.36	4332253.25
380	1049775.35	4332257.66
445	1049774.10	4332245.98
446	1049758.38	4332242.42
447	1049758.03	4332238.78
448	1049773.76	4332242.91
384	1049741.53	4332170.53
381	1049748.08	4332239.59
382	1049735.88	4332200.37
383	1049739.06	4332186.39
390	1049735.74	4332129.04
391	1049735.39	4332157.98
392	1049733.17	4332172.32
393	1049729.10	4332129.38
400	1049736.09	4332113.11
401	1049734.89	4332113.17
402	1049735.41	4332123.05
403	1049728.54	4332123.40
404	1049726.62	4332103.33
405	1049735.13	4332102.89
437	1049734.03	4332096.86
438	1049726.06	4332097.29
439	1049725.32	4332089.69

440	1049733.61	4332089.24
406	1049733.21	4332083.17
407	1049724.76	4332083.66
408	1049723.10	4332066.30
409	1049731.82	4332065.93
441	1049731.55	4332063.88
442	1049722.93	4332064.26
443	1049722.24	4332057.20
444	1049730.60	4332056.85
348	1049730.26	4332054.37
349	1049722.01	4332054.72
350	1049715.55	4331986.38
351	1049677.56	4331899.22
352	1049524.78	4331592.09
353	1049506.88	4331563.88
354	1049508.26	4331563.89
355	1049517.30	4331564.45
356	1049524.95	4331576.49
357	1049682.37	4331893.25
358	1049691.04	4331911.61
359	1049706.05	4331949.24
360	1049717.94	4331987.98
361	1049726.63	4332027.58
362	1049743.03	4331975.19
363	1049738.93	4331967.81
364	1049715.07	4331917.32
365	1049672.28	4331827.38
366	1049614.28	4331706.47
367	1049582.27	4331639.87
368	1049544.78	4331562.46
369	1049541.31	4331555.35
370	1049544.74	4331554.81
371	1049597.50	4331662.97
372	1049668.98	4331808.68
373	1049742.01	4331968.80
453	1049536.40	4331575.85
454	1049523.77	4331555.97
455	1049526.65	4331555.70
456	1049532.26	4331567.38
459	1049796.69	4332248.89
460	1049805.37	4332251.14
457	1049805.54	4332252.63
458	1049796.94	4332251.17
461	1049821.35	4332255.29
462	1049808.08	4332253.05
463	1049807.96	4332251.82
464	1049807.94	4332251.80
86:04:0000001:98305:3Y4		
704	1049852.93	4329386.27
705	1049840.54	4329412.59

706	1049839.25	4329415.34
707	1049831.54	4329411.75
708	1049838.13	4329397.72
709	1049845.09	4329382.93
692	1049835.81	4329378.96
693	1049830.27	4329390.78
694	1049818.63	4329385.03
695	1049824.11	4329373.94
696	1049829.03	4329393.16
697	1049822.44	4329407.50
698	1049807.34	4329400.50
699	1049790.34	4329391.22
700	1049795.89	4329387.37
701	1049808.43	4329393.90
702	1049813.95	4329385.79
703	1049817.36	4329387.54
688	1049767.34	4329378.00
689	1049752.64	4329368.98
690	1049742.09	4329361.75
691	1049766.78	4329373.23
137	1049787.47	4329432.89
138	1049789.36	4329428.86
710	1049663.66	4329357.60
711	1049678.74	4329332.65
712	1049680.10	4329333.53
713	1049686.33	4329336.53
714	1049675.31	4329354.78
715	1049691.12	4329364.41
716	1049689.71	4329366.61
717	1049770.70	4329415.60
718	1049770.68	4329415.60
719	1049769.56	4329417.65
682	1049740.82	4329368.73
683	1049707.23	4329352.83
684	1049710.46	4329348.07
685	1049735.14	4329359.85
686	1049736.01	4329361.30
687	1049736.27	4329361.73
660	1049733.27	4329339.07
661	1049726.06	4329350.83
662	1049720.02	4329346.73
663	1049713.58	4329343.11
664	1049705.20	4329338.42
665	1049698.95	4329335.04
666	1049706.72	4329322.19
667	1049712.20	4329325.92
675	1049704.82	4329360.93
676	1049704.78	4329361.03
677	1049702.68	4329359.67
678	1049700.29	4329358.11

679	1049699.03	4329356.19
680	1049699.06	4329356.09
681	1049700.27	4329357.97
668	1049699.18	4329355.56
669	1049699.12	4329355.72
670	1049697.18	4329354.80
671	1049696.45	4329355.93
672	1049689.03	4329351.44
673	1049689.72	4329350.23
674	1049691.14	4329351.77
652	1049744.90	4329322.46
653	1049740.79	4329324.86
654	1049734.50	4329326.57
655	1049724.70	4329328.11
656	1049722.92	4329327.83
657	1049727.90	4329319.96
658	1049736.36	4329320.57
659	1049744.76	4329321.14
625	1049743.64	4329315.08
626	1049727.28	4329313.92
627	1049685.17	4329287.40
628	1049600.29	4329239.35
629	1049548.28	4329210.99
630	1049511.33	4329187.58
631	1049493.52	4329179.18
632	1049480.06	4329174.14
633	1049466.30	4329170.09
634	1049450.89	4329166.14
635	1049424.88	4329161.17
636	1049395.47	4329159.41
637	1049348.08	4329161.03
638	1049122.05	4329187.83
639	1049103.78	4329190.82
640	1049086.45	4329195.27
641	1049068.76	4329200.67
642	1049068.59	4329200.72
643	1049064.07	4329193.02
644	1049096.09	4329185.75
645	1049150.00	4329177.37
646	1049176.97	4329173.82
647	1049350.86	4329152.21
648	1049453.34	4329156.08
649	1049538.83	4329194.13
650	1049743.31	4329308.23
651	1049742.55	4329308.52
761	1049698.29	4329316.74
762	1049687.40	4329334.75
763	1049681.08	4329331.78
764	1049679.80	4329330.91
765	1049684.27	4329323.53

766	1049656.54	4329310.79
767	1049517.93	4329219.29
768	1049495.34	4329211.65
769	1049493.09	4329210.58
770	1049491.24	4329210.31
771	1049442.48	4329193.89
772	1049354.19	4329189.06
773	1049247.61	4329203.85
774	1049138.32	4329214.15
775	1049100.79	4329220.32
776	1049056.43	4329235.54
777	1049008.78	4329261.18
778	1048979.51	4329280.38
779	1048884.51	4329341.88
780	1048600.42	4329504.71
781	1048581.89	4329523.77
782	1048573.67	4329536.32
783	1048578.00	4329543.45
784	1048573.38	4329550.51
785	1048572.84	4329551.20
786	1048559.95	4329529.98
787	1048562.34	4329525.47
788	1048585.48	4329499.15
789	1048678.17	4329443.03
790	1048706.79	4329426.92
791	1048816.68	4329366.49
792	1048952.85	4329284.18
793	1048951.89	4329289.41
794	1048975.56	4329272.64
795	1048971.21	4329272.38
796	1049006.94	4329249.85
797	1049028.43	4329236.04
798	1049097.64	4329207.37
799	1049104.61	4329205.92
800	1049355.13	4329175.48
801	1049452.27	4329180.93
802	1049452.53	4329181.00
803	1049508.61	4329201.93
804	1049564.74	4329234.24
805	1049632.97	4329281.34
806	1049652.44	4329293.07
807	1049670.12	4329302.72
577	1049013.67	4329226.80
578	1049006.87	4329231.09
579	1049002.98	4329224.31
580	1049010.05	4329220.12
573	1049009.10	4329218.34
574	1049001.96	4329222.56
575	1049001.35	4329221.50
576	1049008.11	4329216.57

618	1048963.38	4329260.12
619	1048959.21	4329262.59
620	1048958.91	4329261.97
621	1048963.22	4329259.30
597	1048962.58	4329253.81
598	1048956.81	4329257.41
599	1048954.63	4329252.83
600	1048958.47	4329250.55
601	1048961.23	4329248.89
602	1048962.26	4329250.52
622	1048949.32	4329268.43
623	1048938.48	4329274.68
624	1048949.12	4329268.06
720	1048946.68	4329263.71
721	1048870.52	4329311.09
722	1048721.56	4329398.98
723	1048616.89	4329453.55
724	1048619.55	4329450.97
725	1048859.11	4329310.09
726	1048937.10	4329264.33
727	1048936.58	4329263.46
728	1048944.15	4329258.99
581	1048960.08	4329247.25
582	1048957.44	4329248.86
583	1048953.80	4329250.99
584	1048942.57	4329227.45
585	1048934.69	4329214.40
586	1048844.76	4329070.70
587	1048848.22	4329063.65
588	1048848.26	4329063.55
589	1048851.92	4329070.17
590	1048851.85	4329071.13
591	1048857.92	4329083.95
592	1048867.68	4329100.88
593	1048884.37	4329129.01
594	1048887.60	4329133.44
595	1048898.45	4329152.69
596	1048955.49	4329240.26
560	1048950.42	4328817.19
561	1048883.07	4328995.75
562	1048876.86	4329010.79
563	1048870.31	4329023.52
564	1048866.30	4329032.03
565	1048848.46	4329063.12
566	1048854.51	4329049.00
567	1048887.32	4328966.42
568	1048903.90	4328925.92
569	1048908.14	4328914.02
570	1048947.71	4328814.39
571	1048944.76	4328810.98

572	1048944.81	4328810.88
553	1048968.56	4328771.06
554	1048961.57	4328790.10
555	1048952.23	4328816.31
556	1048948.60	4328812.17
557	1048965.18	4328770.23
558	1048959.81	4328768.63
559	1048959.86	4328768.50
545	1048971.24	4328763.48
546	1048970.50	4328765.43
547	1048967.46	4328764.50
548	1048968.26	4328762.51
521	1048981.68	4328724.49
522	1048981.34	4328731.40
523	1048979.38	4328741.59
524	1048974.72	4328754.07
525	1048971.94	4328753.18
526	1048978.80	4328735.85
527	1048961.09	4328694.96
528	1048964.97	4328685.19
529	1048960.17	4328681.98
530	1048956.05	4328680.62
531	1048951.20	4328692.69
532	1048944.54	4328678.59
533	1048949.17	4328678.24
534	1048960.16	4328681.82
535	1048972.36	4328690.02
536	1048971.00	4328697.19
537	1048970.94	4328698.29
538	1048971.34	4328699.32
539	1048975.42	4328706.22
540	1048979.82	4328716.43
509	1048983.91	4328664.22
510	1048978.34	4328676.40
511	1048973.61	4328672.80
512	1048970.76	4328670.67
513	1048973.31	4328664.35
514	1048968.02	4328657.62
503	1048961.89	4328665.98
504	1048961.48	4328667.00
505	1048953.90	4328665.05
506	1048944.27	4328663.62
507	1048937.47	4328663.59
508	1048957.75	4328660.73
494	1048952.88	4328651.31
495	1048932.97	4328654.17
496	1048930.49	4328648.92
497	1048903.96	4328646.81
498	1048904.21	4328643.76
499	1048859.34	4328641.71

500	1048859.89	4328634.73
501	1048936.05	4328640.83
502	1048938.11	4328645.18
515	1048960.76	4328735.99
516	1048956.46	4328748.22
517	1048948.31	4328745.66
518	1048951.59	4328736.42
519	1048935.64	4328702.91
520	1048936.71	4328685.14
541	1048953.10	4328757.68
542	1048952.33	4328759.85
543	1048944.12	4328757.44
544	1048944.95	4328755.09
549	1048950.22	4328765.66
550	1048938.02	4328800.13
551	1048931.55	4328792.82
552	1048942.08	4328763.19
603	1048943.22	4329257.21
604	1048935.58	4329261.70
605	1048818.22	4329067.33
606	1048850.22	4329008.18
607	1048886.80	4328919.91
608	1048926.81	4328806.49
609	1048927.89	4328805.71
610	1048930.05	4328802.81
611	1048930.35	4328794.58
612	1048937.16	4328802.40
613	1048897.55	4328913.96
614	1048884.20	4328947.51
615	1048857.84	4329011.91
616	1048827.99	4329067.13
617	1048925.87	4329226.21
753	1048552.70	4329495.80
754	1048535.31	4329522.32
755	1048530.09	4329513.69
756	1048531.81	4329526.12
757	1048527.28	4329530.26
758	1048520.29	4329538.44
759	1048518.56	4329525.52
760	1048526.34	4329517.15
808	1048566.27	4329559.89
809	1048561.76	4329565.85
810	1048558.01	4329559.67
811	1048562.34	4329553.37
812	1048569.45	4329565.14
813	1048557.21	4329587.52
814	1048561.64	4329569.31
815	1048567.42	4329561.68
816	1048556.91	4329567.50
817	1048555.17	4329574.58

818	1048541.11	4329593.21
819	1048521.82	4329604.19
820	1048519.36	4329602.11
821	1048536.30	4329589.01
822	1048547.61	4329575.00
823	1048554.91	4329564.25
824	1048554.04	4329579.34
825	1048550.90	4329592.19
826	1048452.97	4329651.59
827	1048451.86	4329649.67
828	1048542.38	4329594.71
833	1048590.84	4329564.65
834	1048567.74	4329606.72
835	1048448.08	4329679.24
836	1048440.00	4329665.36
837	1048447.03	4329661.08
838	1048450.98	4329667.54
839	1048561.42	4329600.62
840	1048581.02	4329564.86
841	1048573.95	4329553.06
842	1048575.00	4329551.65
843	1048579.15	4329545.35
829	1048444.41	4329656.77
830	1048437.46	4329661.02
831	1048436.35	4329659.09
832	1048443.24	4329654.91
729	1048612.33	4329455.15
730	1048610.78	4329456.66
731	1048602.45	4329460.96
732	1048692.77	4329420.03
733	1048670.45	4329433.13
734	1048668.58	4329434.16
735	1048603.31	4329466.91
736	1048593.64	4329476.29
737	1048596.71	4329476.49
738	1048592.58	4329478.94
739	1048591.96	4329477.81
740	1048604.61	4329465.52
741	1048590.84	4329479.97
742	1048590.12	4329480.33
743	1048582.02	4329484.15
744	1048575.00	4329488.73
745	1048570.74	4329492.04
746	1048564.08	4329497.33
747	1048563.65	4329497.69
748	1048571.80	4329485.36
749	1048590.73	4329476.23
750	1048590.10	4329476.87
751	1048589.85	4329477.43
752	1048589.94	4329478.02

86:04:0000001:98305:3Y5		
211	1050820.85	4330356.12
212	1050821.30	4330355.46
213	1050822.65	4330342.02
903	1050819.02	4330355.61
155	1050816.88	4330361.38
186	1050802.54	4330369.04
187	1050811.86	4330365.49
188	1050814.29	4330364.00
904	1050800.40	4330369.80
905	1050796.90	4330369.92
218	1050796.09	4330353.24
219	1050792.65	4330368.88
906	1050797.58	4330353.53
907	1050803.38	4330351.59
908	1050809.07	4330348.01
222	1050819.32	4330341.65
223	1050818.20	4330346.70
224	1050811.20	4330345.17
909	1050821.33	4330341.86
220	1050782.90	4330366.58
221	1050786.33	4330350.95
925	1050732.62	4330354.68
926	1050724.59	4330350.00
927	1050774.84	4330363.61
928	1050778.10	4330348.90
929	1050720.20	4330347.45
930	1050714.60	4330344.22
931	1050704.18	4330331.42
910	1050698.22	4330320.99
911	1050691.12	4330308.67
912	1050678.67	4330277.64
913	1050665.74	4330226.66
914	1050665.25	4330173.15
915	1050667.61	4330146.23
916	1050667.11	4330133.88
917	1050669.55	4330149.16
918	1050667.15	4330221.66
919	1050677.44	4330269.99
920	1050306.73	4329581.96
921	1050280.84	4329569.03
922	1050195.87	4329523.16
923	1050130.99	4329488.10
924	1050154.05	4329498.76
897	1050013.51	4329459.38
898	1049961.76	4329456.02
899	1049934.59	4329452.13
900	1049906.62	4329446.71
705	1049840.54	4329412.59
706	1049839.25	4329415.34

901	1049881.47	4329427.61
902	1049936.48	4329450.79
86:04:0000001:98305:3Y6		
218	1050796.09	4330353.24
219	1050792.65	4330368.88
220	1050782.90	4330366.58
221	1050786.33	4330350.95
222	1050819.32	4330341.65
223	1050818.2	4330346.7
224	1050811.2	4330345.17
225	1050814.30	4330341.19
86:04:0000001:98305:3Y7		
282	1047034.71	4328695.12
283	1047017.40	4328685.87
284	1047009.87	4328673.49
285	1047002.65	4328658.68
286	1047003.30	4328644.40
287	1047003.35	4328638.28
288	1047004.12	4328638.78
289	1047018.69	4328668.71
226	1046997.44	4328634.28
227	1046997.32	4328644.12
228	1046992.50	4328640.19
229	1046992.26	4328638.77
230	1046990.82	4328637.30
231	1046982.28	4328636.14
232	1046938.81	4328606.82
233	1046884.09	4328602.98
234	1046850.25	4328619.48
235	1046775.40	4328683.43
236	1046754.79	4328696.73
237	1046729.67	4328722.52
238	1046710.51	4328738.89
239	1046649.31	4328796.70
240	1046571.75	4328872.66
241	1046470.96	4328988.45
242	1046435.96	4329024.46
243	1046380.40	4329081.44
244	1046361.97	4329098.69
245	1046365.48	4329094.76
246	1046369.49	4329090.13
247	1046381.34	4329076.36
248	1046401.84	4329053.70
249	1046421.81	4329031.60
250	1046443.16	4329007.37
251	1046462.12	4328985.63
252	1046480.79	4328963.97
253	1046521.27	4328918.20
254	1046527.74	4328910.39
255	1046540.18	4328897.26

256	1046558.47	4328876.58
257	1046577.62	4328857.05
258	1046598.28	4328837.19
259	1046618.32	4328818.00
260	1046638.02	4328798.90
261	1046692.38	4328748.37
262	1046734.54	4328707.89
263	1046777.62	4328668.96
264	1046825.30	4328628.14
265	1046862.80	4328604.15
266	1046867.50	4328601.77
267	1046875.33	4328599.44
268	1046897.32	4328596.16
269	1046910.40	4328596.88
270	1046917.34	4328598.20
271	1046938.66	4328602.90
272	1046958.26	4328610.04
273	1046967.91	4328614.37
274	1046400.10	4329069.84
275	1046323.67	4329157.60
276	1046310.28	4329178.18
277	1046303.75	4329169.83
278	1046313.82	4329154.43
279	1046323.51	4329143.76
280	1046326.36	4329140.48
281	1046384.50	4329085.83
290	1046309.17	4329179.88
291	1046302.92	4329189.47
292	1046296.37	4329181.17
293	1046302.64	4329171.54
294	1046301.72	4329191.30
295	1046297.39	4329198.02
296	1046290.57	4329190.11
297	1046295.18	4329182.99
86:04:0000001:98305:3Y8		
484	1049840.87	4332260.40
485	1049840.72	4332261.09
486	1049808.17	4332253.71
461	1049821.35	4332255.29
462	1049808.08	4332253.05
388	1049809.26	4332263.37
389	1049831.15	4332267.09
491	1049809.11	4332262.11
457	1049805.54	4332252.63
493	1049805.60	4332253.15
458	1049796.94	4332251.17
489	1049797.87	4332259.55
490	1049806.55	4332261.51
435	1049798.10	4332261.51
436	1049806.72	4332262.98

421	1049783.52	4332259.03
422	1049796.01	4332261.16
487	1049783.23	4332256.26
488	1049795.79	4332259.10
378	1049748.92	4332248.47
379	1049749.36	4332253.25
380	1049775.35	4332257.66
481	1049774.99	4332254.37
446	1049758.38	4332242.42
447	1049758.03	4332238.78
470	1049748.23	4332240.14
381	1049748.08	4332239.59
384	1049741.53	4332170.53
471	1049743.39	4332158.52
472	1049743.42	4332154.83
473	1049751.71	4332235.10
474	1049752.41	4332236.79
475	1049753.93	4332237.70
400	1049736.09	4332113.11
405	1049735.13	4332102.89
482	1049739.58	4332112.96
483	1049738.71	4332102.69
476	1049729.03	4332001.20
477	1049725.68	4331985.98
478	1049713.57	4331946.54
479	1049710.24	4331938.10
480	1049726.36	4331973.63
465	1049675.38	4331861.20
466	1049524.09	4331556.86
467	1049518.20	4331556.48
453	1049536.40	4331575.85
454	1049523.77	4331555.97
468	1049603.05	4331711.91
469	1049661.71	4331831.03
355	1049517.30	4331564.45
356	1049524.95	4331576.49
492	1049519.02	4331564.55
86:04:0000001:98305:3Y9		
696	1049829.03	4329393.16
697	1049822.44	4329407.50
707	1049831.54	4329411.75
708	1049838.13	4329397.72
699	1049790.34	4329391.22
700	1049795.89	4329387.37
886	1049777.36	4329384.17
688	1049767.34	4329378.00
691	1049766.78	4329373.23
887	1049766.50	4329371.12
885	1049796.21	4329387.14
888	1049778.22	4329401.69

889	1049775.44	4329406.83
890	1049703.43	4329363.29
675	1049704.82	4329360.93
676	1049704.78	4329361.03
891	1049747.83	4329388.99
665	1049698.95	4329335.04
666	1049706.72	4329322.19
878	1049696.21	4329333.58
879	1049694.20	4329338.00
761	1049698.29	4329316.74
762	1049687.40	4329334.75
880	1049699.96	4329317.54
671	1049696.45	4329355.93
672	1049689.03	4329351.44
673	1049689.72	4329350.23
713	1049686.33	4329336.53
714	1049675.31	4329354.78
715	1049691.12	4329364.41
881	1049693.32	4329339.86
882	1049691.60	4329343.63
883	1049689.74	4329347.90
884	1049689.63	4329350.10
802	1049452.53	4329181.00
803	1049508.61	4329201.93
804	1049564.74	4329234.24
863	1049490.49	4329191.33
864	1049535.88	4329214.29
799	1049104.61	4329205.92
800	1049355.13	4329175.48
801	1049452.27	4329180.93
858	1049114.96	4329203.74
859	1049361.20	4329174.14
860	1049385.32	4329174.47
861	1049415.45	4329174.79
862	1049447.87	4329179.72
797	1049028.43	4329236.04
798	1049097.64	4329207.37
865	1049048.56	4329223.05
866	1049078.95	4329211.26
792	1048952.85	4329284.18
793	1048951.89	4329289.41
794	1048975.56	4329272.64
795	1048971.21	4329272.38
877	1048967.66	4329274.60
875	1048950.51	4329267.74
876	1048950.31	4329267.34
622	1048949.32	4329268.43
624	1048949.12	4329268.06
720	1048946.68	4329263.71
728	1048944.15	4329258.99

873	1048948.20	4329262.81
874	1048945.94	4329257.94
603	1048943.22	4329257.21
617	1048925.87	4329226.21
616	1048827.99	4329067.13
614	1048884.2	4328947.51
615	1048857.84	4329011.91
867	1048945.11	4329256.10
868	1048845.33	4329045.74
869	1048839.86	4329058.25
870	1048833.19	4329071.18
871	1048926.55	4329219.81
872	1048933.70	4329232.19
612	1048937.16	4328802.4
613	1048897.55	4328913.96
571	1048944.76	4328810.98
572	1048944.81	4328810.88
856	1048940.25	4328806.03
853	1048955.54	4328767.41
854	1048941.12	4328803.83
855	1048941.06	4328803.76
549	1048950.22	4328765.66
550	1048938.02	4328800.13
558	1048959.81	4328768.63
559	1048959.86	4328768.50
541	1048953.10	4328757.68
542	1048952.33	4328759.85
851	1048958.66	4328759.53
852	1048957.82	4328761.63
531	1048951.20	4328692.69
532	1048944.54	4328678.59
850	1048950.25	4328695.16
846	1048967.98	4328736.05
847	1048962.36	4328750.18
515	1048960.76	4328735.99
516	1048956.46	4328748.22
520	1048936.71	4328685.14
848	1048936.79	4328683.68
849	1048940.43	4328678.86
844	1048923.41	4328655.16
845	1048903.24	4328655.54
495	1048932.97	4328654.17
496	1048930.49	4328648.92
497	1048903.96	4328646.81
567	1048887.32	4328966.42
857	1048903.88	4328925.96
569	1048908.14	4328914.02
892	1048586.06	4329498.46
893	1048643.75	4329462.32
788	1048585.48	4329499.15

789	1048678.17	4329443.03
894	1048553.19	4329538.30
895	1048560.26	4329527.80
896	1048555.22	4329595.42
837	1048447.03	4329661.08
838	1048450.98	4329667.54
839	1048561.42	4329600.62
840	1048581.02	4329564.86
841	1048573.95	4329553.06
812	1048569.45	4329565.14
813	1048557.21	4329587.52
815	1048567.42	4329561.68
86:04:0000001:98305:3Y10		
80	1050789.16	4330384.67
81	1050786.51	4330396.71
82	1050785.90	4330396.56
83	1050788.52	4330384.67
84	1050788.55	4330384.51
49	1050778.27	4330384.64
50	1050777.71	4330387.22
51	1050746.11	4330380.27
52	1050730.64	4330376.18
53	1050717.73	4330371.71
54	1050700.16	4330364.93
55	1050688.87	4330339.48
56	1050692.84	4330343.34
57	1050701.32	4330362.44
58	1050732.75	4330374.62
49	1050778.27	4330384.64
50	1050777.71	4330387.22
51	1050746.11	4330380.27
52	1050730.64	4330376.18
53	1050717.73	4330371.71
54	1050700.16	4330364.93
55	1050688.87	4330339.48
56	1050692.84	4330343.34
57	1050701.32	4330362.44
58	1050732.75	4330374.62
71	1050649.22	4330269.48
72	1050643.34	4330256.17
73	1050643.10	4330238.21
74	1050643.45	4330241.73
75	1050645.87	4330255.89
76	1050651.40	4330107.17
77	1050646.55	4330086.74
78	1050644.86	4330080.87
79	1050651.25	4330095.47
65	1050593.19	4329972.00
66	1050593.18	4329972.16
67	1050589.82	4329965.26

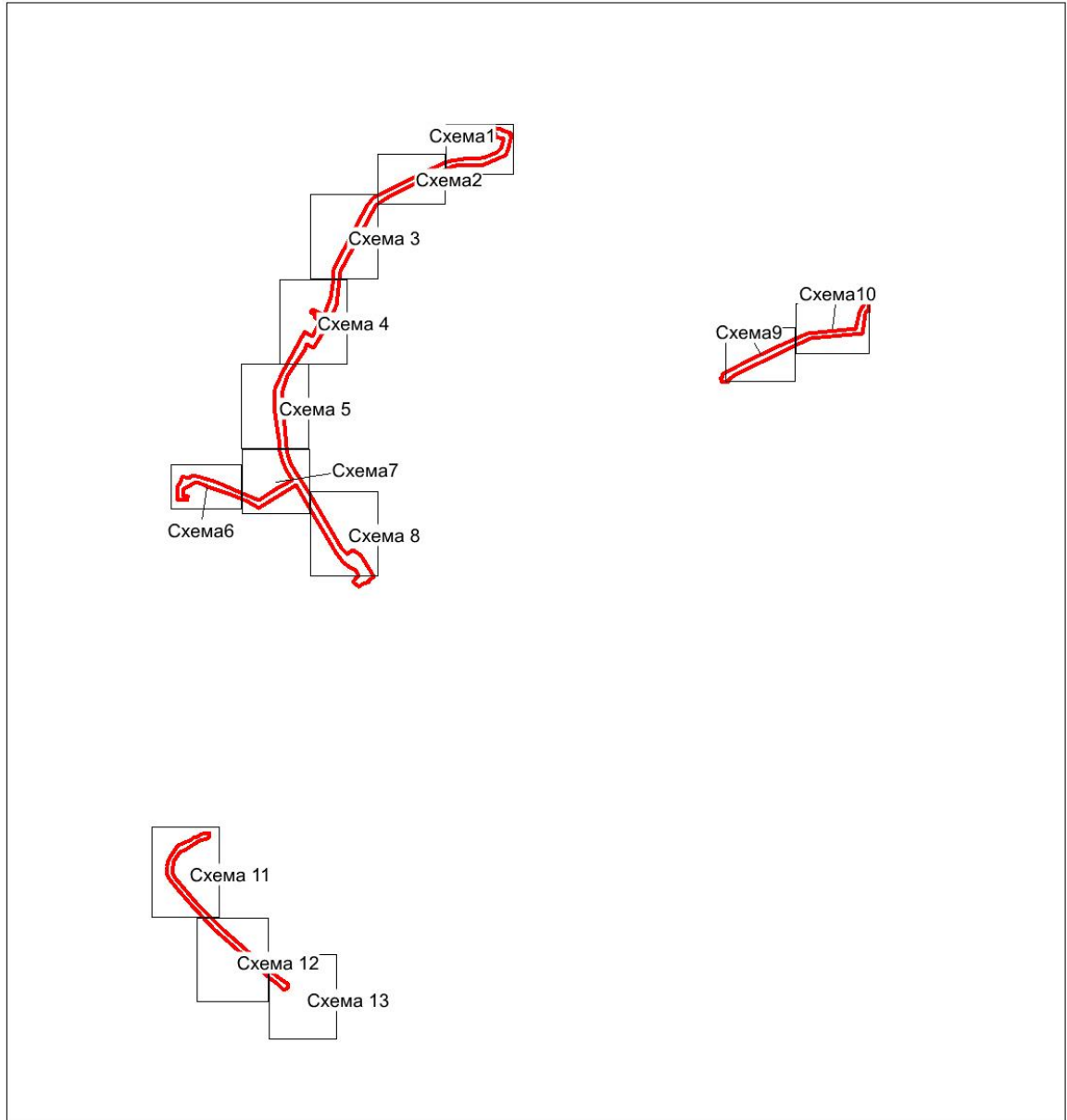
68	1050546.97	4329883.67
69	1050548.93	4329882.80
70	1050563.12	4329910.10
12	1050511.68	4329811.18
20	1050509.55	4329812.37
21	1050500.14	4329794.46
22	1050492.71	4329778.73
23	1050476.67	4329740.42
24	1050463.76	4329716.44
25	1050441.39	4329680.82
26	1050424.73	4329668.04
27	1050110.97	4329502.17
28	1050098.44	4329496.00
29	1050085.09	4329490.63
30	1050067.98	4329485.30
31	1050050.46	4329481.44
32	1050036.26	4329479.45
33	1049931.20	4329468.58
34	1049918.21	4329466.83
35	1049904.84	4329464.02
36	1049900.58	4329462.80

37	1049929.41	4329465.82
38	1049932.30	4329467.02
39	1049973.60	4329471.59
40	1050005.58	4329475.22
41	1050078.53	4329482.25
42	1050083.53	4329484.57
43	1050270.39	4329583.34
44	1050346.09	4329625.79
45	1050412.88	4329658.77
46	1050445.82	4329684.10
47	1050464.98	4329716.34
48	1050489.55	4329766.69
59	1049899.62	4329462.54
60	1049891.69	4329460.32
61	1049878.87	4329455.67
62	1049869.43	4329451.61
63	1049837.32	4329436.77
64	1049838.61	4329434.35
85	1049898.78	4329472.69
86	1049897.40	4329472.57
87	1049896.03	4329471.92

2. Чертежи межевания территории

Схема совмещения листов

"Трубопроводы на Ключевом нефтяном месторождении Ключевом лицензионном участке (12 очередь)"
Масштаб 1 : 30 000



Чертеж межевания по проекту
"Трубопроводы на Ключевом нефтяном месторождении Ключевом
лицензионном участке (12 очередь)"
Масштаб 1 : 2 000

Схема1

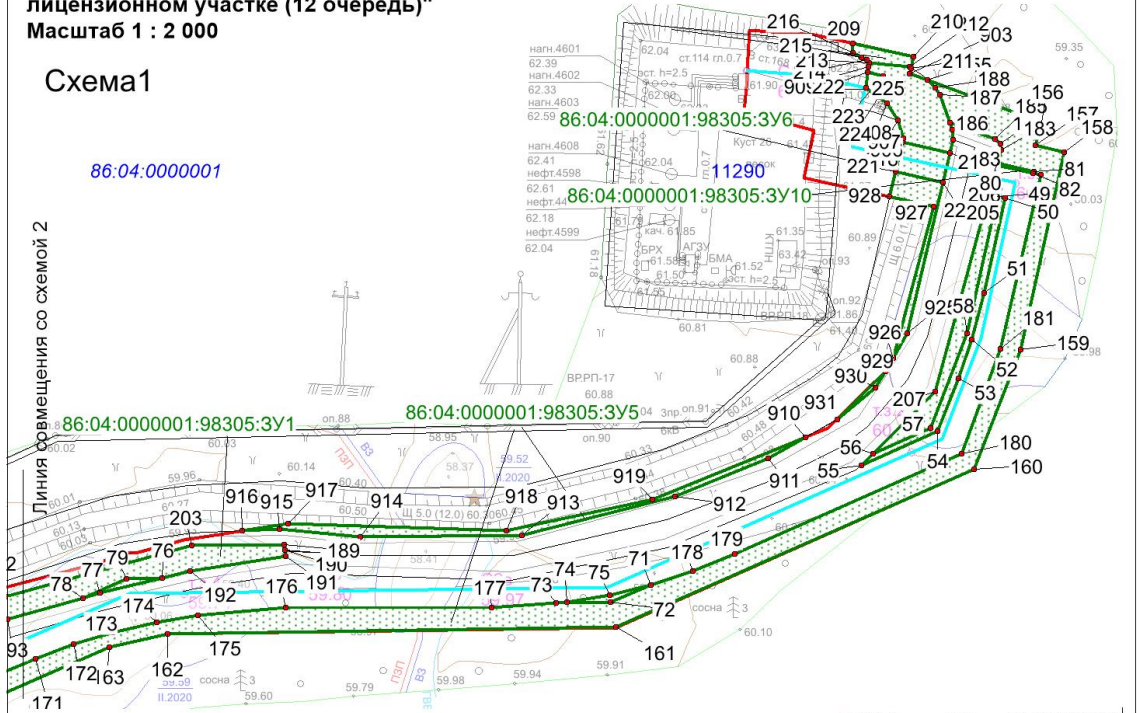
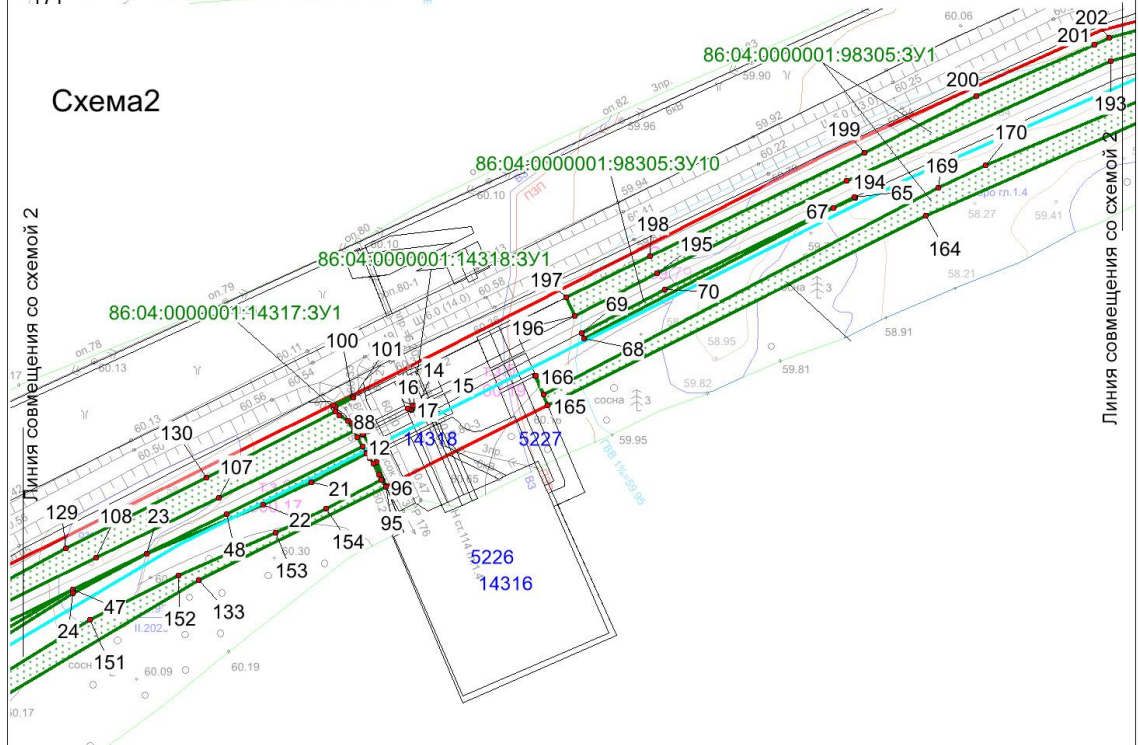


Схема2



УСЛОВНЫЕ ОБОЗНАЧЕНИЯ

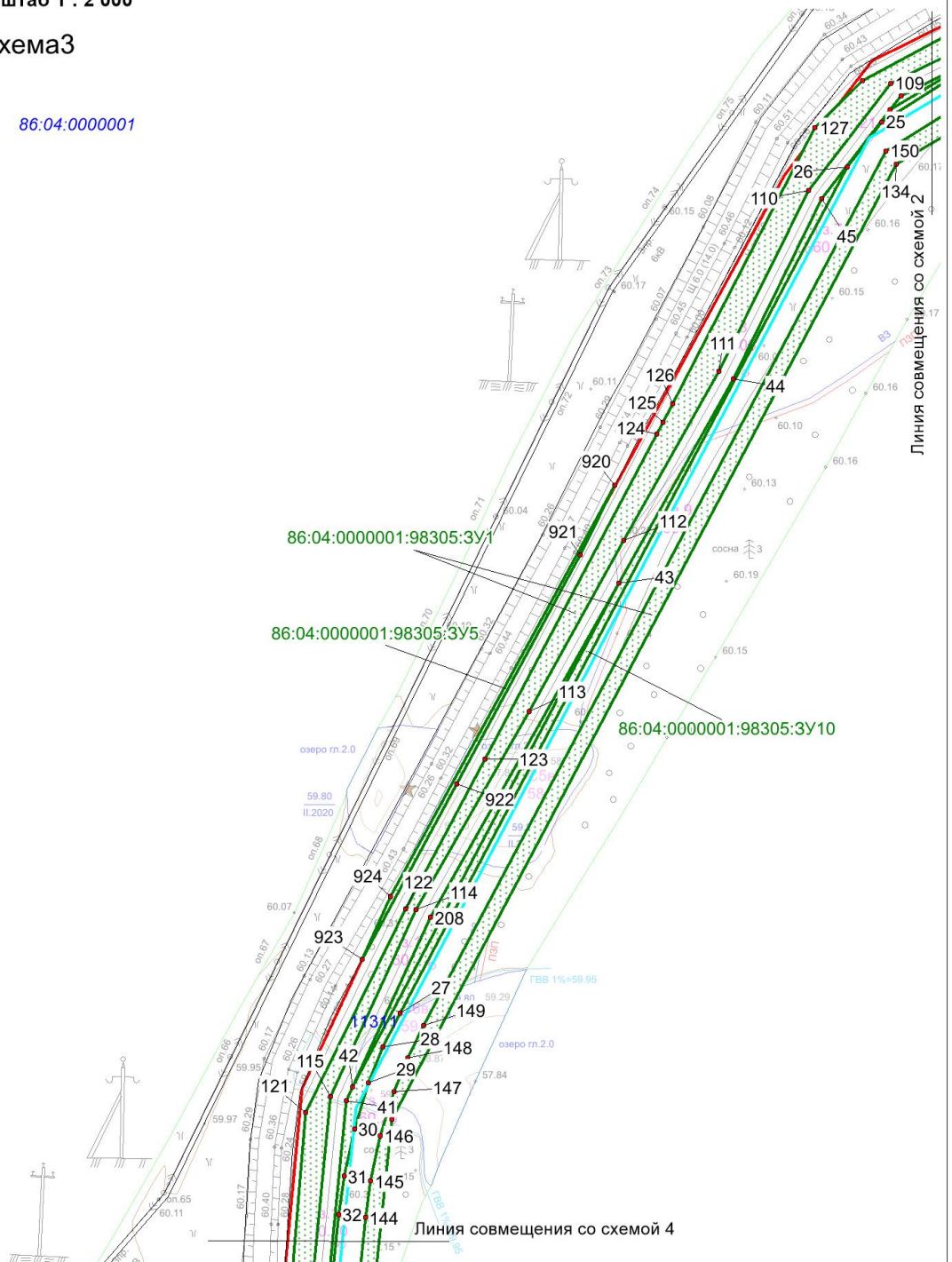
- 44 - точки планируемого размещения линейных объектов
- устанавливаемые красные линии
- вновь испрашиваемые земельные участки
- 11290 - границы земельных участков согласно сведений ЕГРН
- 86:04:0000001:11305:3У4 - условный кадастровый номер испрашиваемого земельного участка

Чертеж межевания по проекту

"Трубопроводы на Ключевом нефтяном месторождении Ключевом лицензионном участке (12 очередь)"
Масштаб 1 : 2 000

Схема 3

86:04:0000001



УСЛОВНЫЕ ОБОЗНАЧЕНИЯ

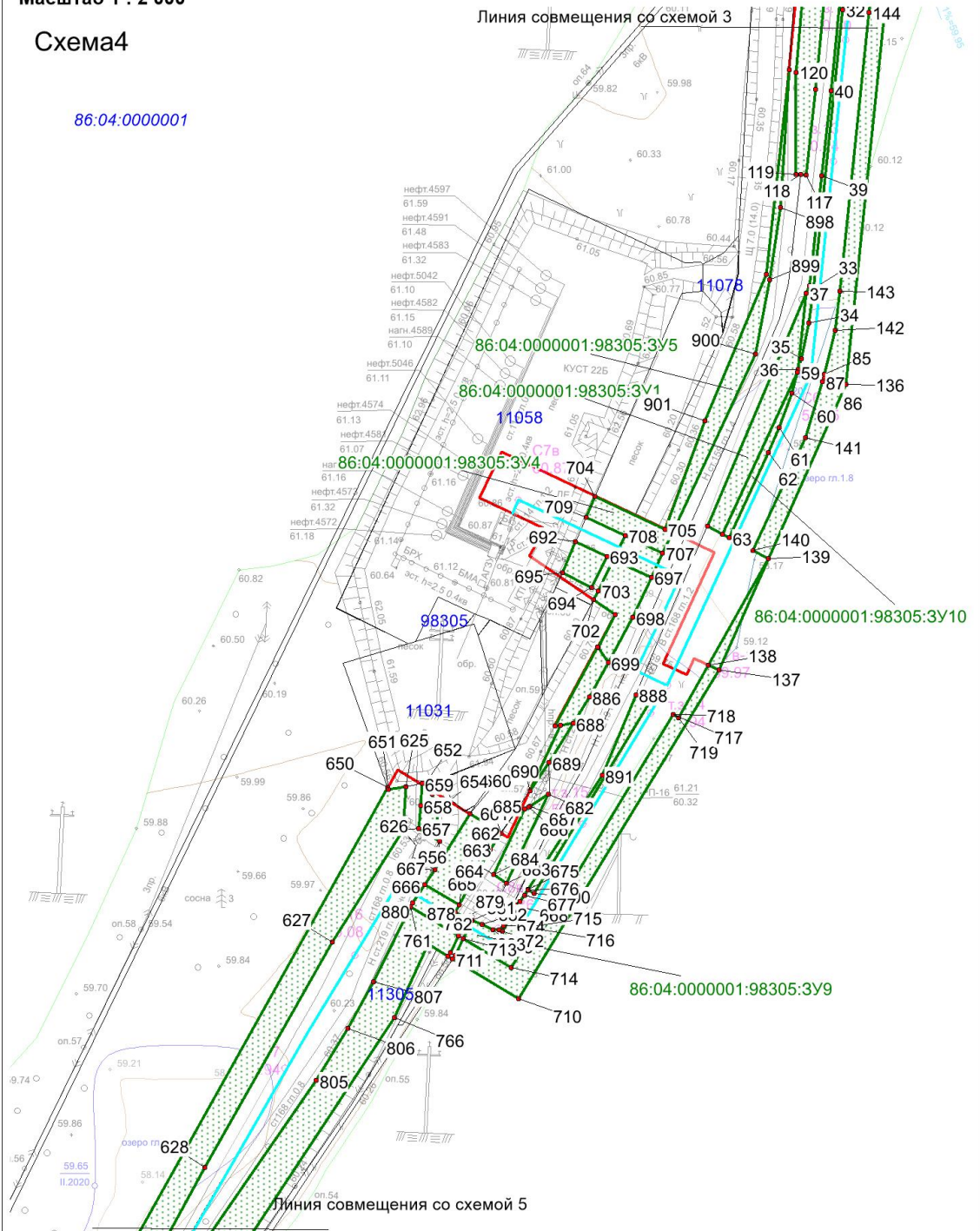
- 44 - точки планируемого размещения линейных объектов
- устанавливаемые красные линии
- вновь испрашиваемые земельные участки
- 11290 - границы земельных участков согласно сведений ЕГРН
- 86:04:0000001:11305:3У4 - условный кадастровый номер испрашиваемого земельного участка

Чертеж межевания по проекту

"Трубопроводы на Ключевом нефтяном месторождении Ключевом лицензионном участке (12 очередь)"
Масштаб 1 : 2 000

Схема4

86:04:0000001



УСЛОВНЫЕ ОБОЗНАЧЕНИЯ

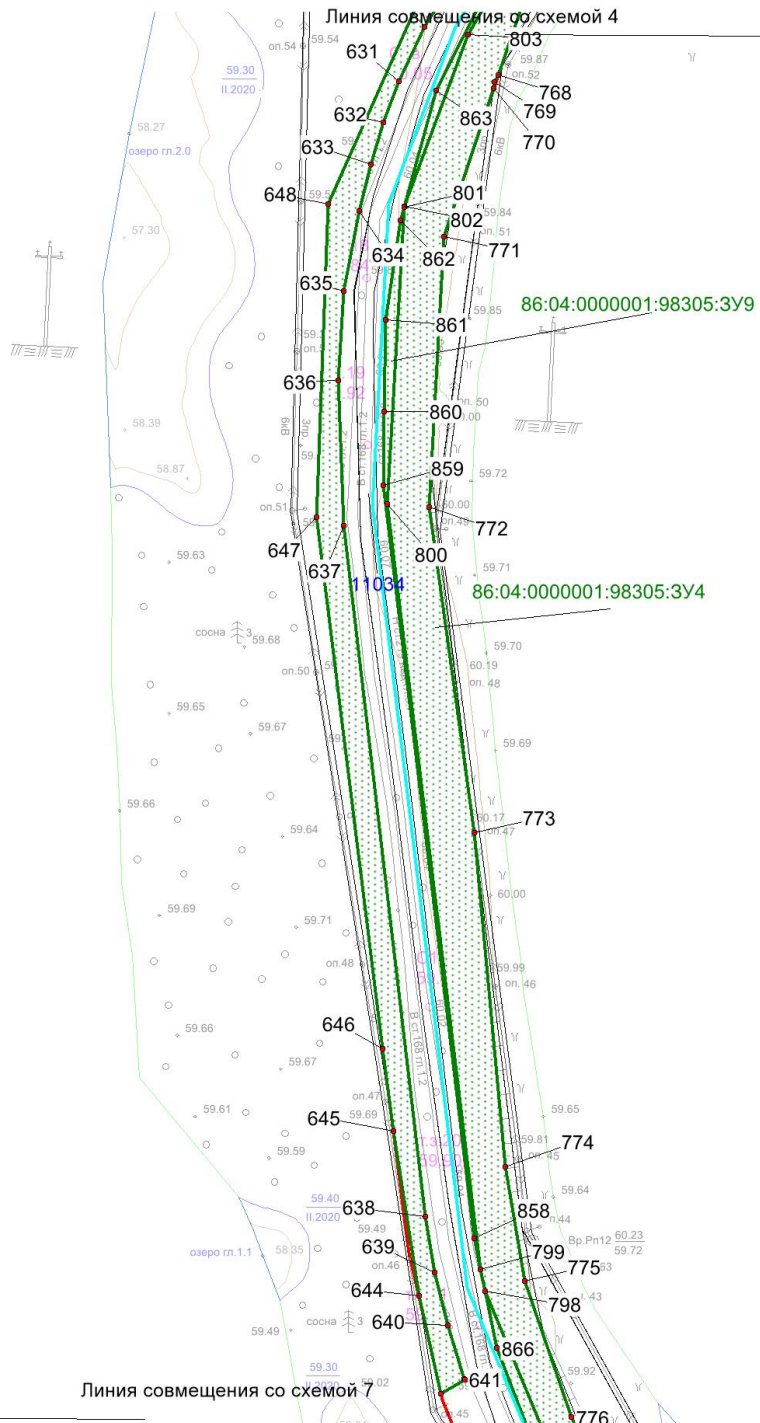
- 44 - точки планируемого размещения линейных объектов
- устанавливаемые красные линии
- вновь испрашиваемые земельные участки
- 11290 - границы земельных участков согласно сведений ЕГРН
- 86:04:0000001:11305:3У4 - условный кадастровый номер испрашиваемого земельного участка

Чертеж межевания по проекту

"Трубопроводы на Ключевом нефтяном месторождении Ключевом
лицензионном участке (12 очередь)"
Масштаб 1 : 2 000

Схема 5

86:04:0000001

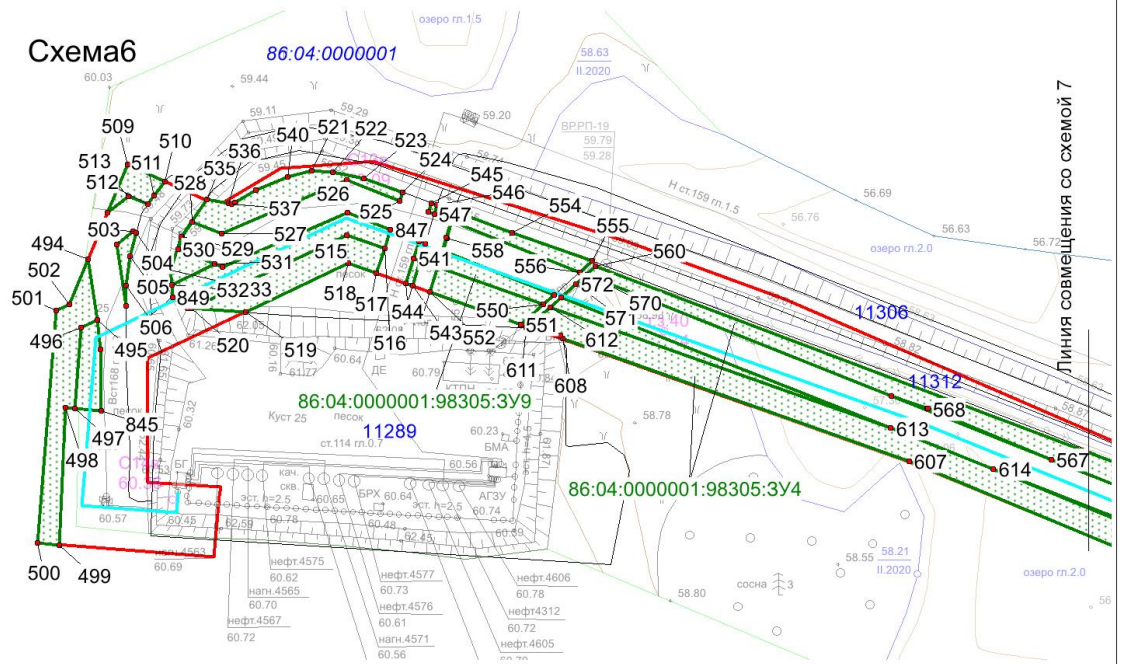


УСЛОВНЫЕ ОБОЗНАЧЕНИЯ

- | | | | |
|------|---|-------------------------|--|
| ● 44 | - точки планируемого размещения линейных объектов | 11290 | - границы земельных участков согласно сведений ЕГРН |
| ▭ | - устанавливаемые красные линии | 86:04:0000001:11305:3У4 | - условный кадастровый номер испрашиваемого земельного участка |
| ▭ | - вновь испрашиваемые земельные участки | | |

Чертеж межевания по проекту

"Трубопроводы на Ключевом нефтяном месторождении Ключевом лицензионном участке (12 очередь)"
Масштаб 1 : 2 000



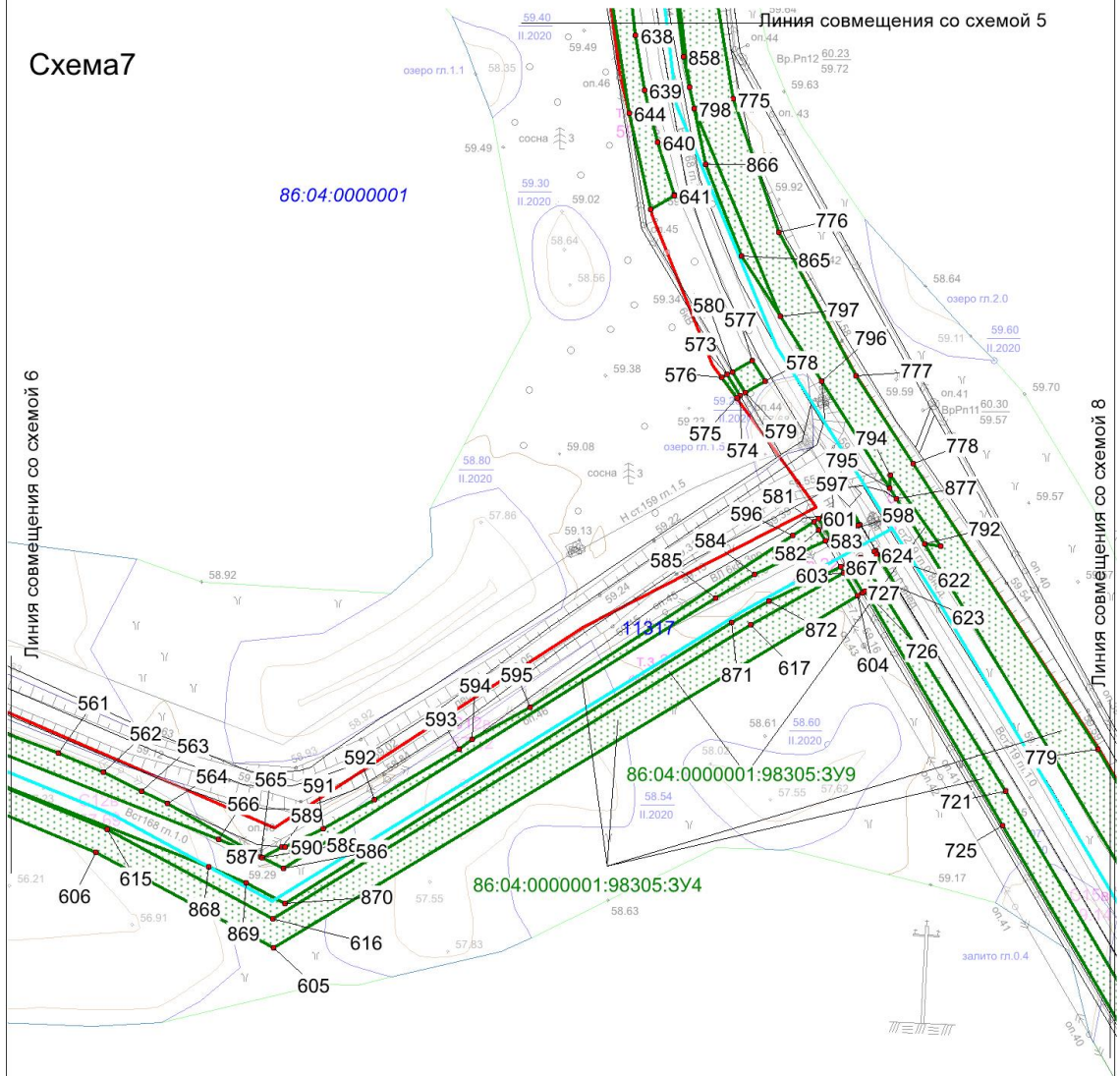
УСЛОВНЫЕ ОБОЗНАЧЕНИЯ

- 44 - точки планируемого размещения линейных объектов
- - устанавливаемые красные линии
- - вновь испрашиваемые земельные участки
- 11290 - границы земельных участков согласно сведений ЕГРН
- 86:04:0000001:11305:3У4 - условный кадастровый номер испрашиваемого земельного участка

Чертеж межевания по проекту

"Трубопроводы на Ключевом нефтяном месторождении Ключевом лицензионном участке (12 очередь)"
Масштаб 1 : 2 000

Схема 7



УСЛОВНЫЕ ОБОЗНАЧЕНИЯ

- 44 - точки планируемого размещения линейных объектов
- устанавливаемые красные линии
- вновь испрашиваемые земельные участки
- 11290 - границы земельных участков согласно сведений ЕГРН
- 86:04:0000001:11305:3У4 - условный кадастровый номер испрашиваемого земельного участка

Чертеж межевания по проекту
"Трубопроводы на Ключевом нефтяном месторождении Ключевом
лицензионном участке (12 очередь)"
Масштаб 1 : 2 000

Схема9

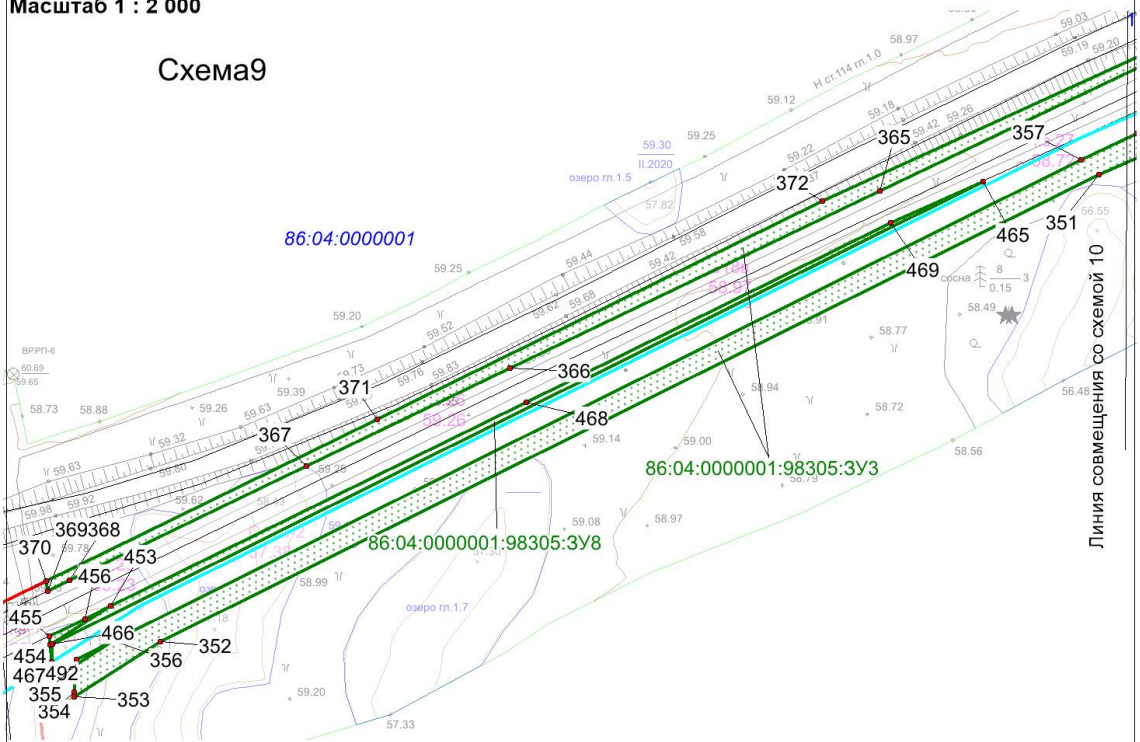
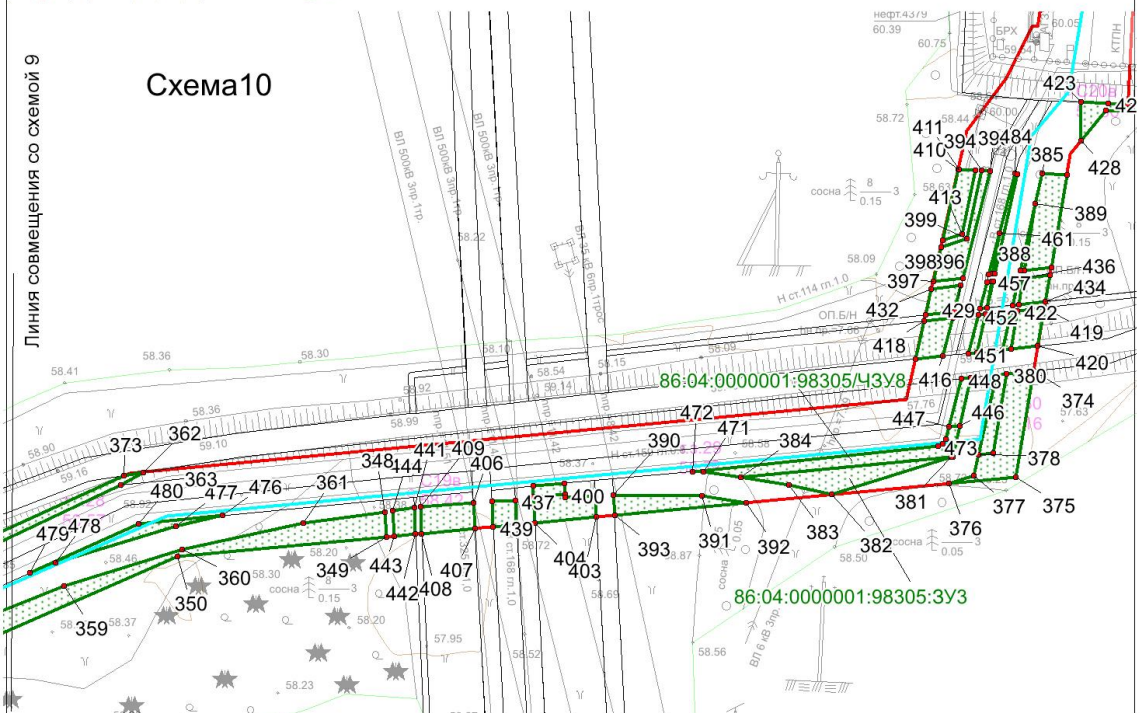


Схема10

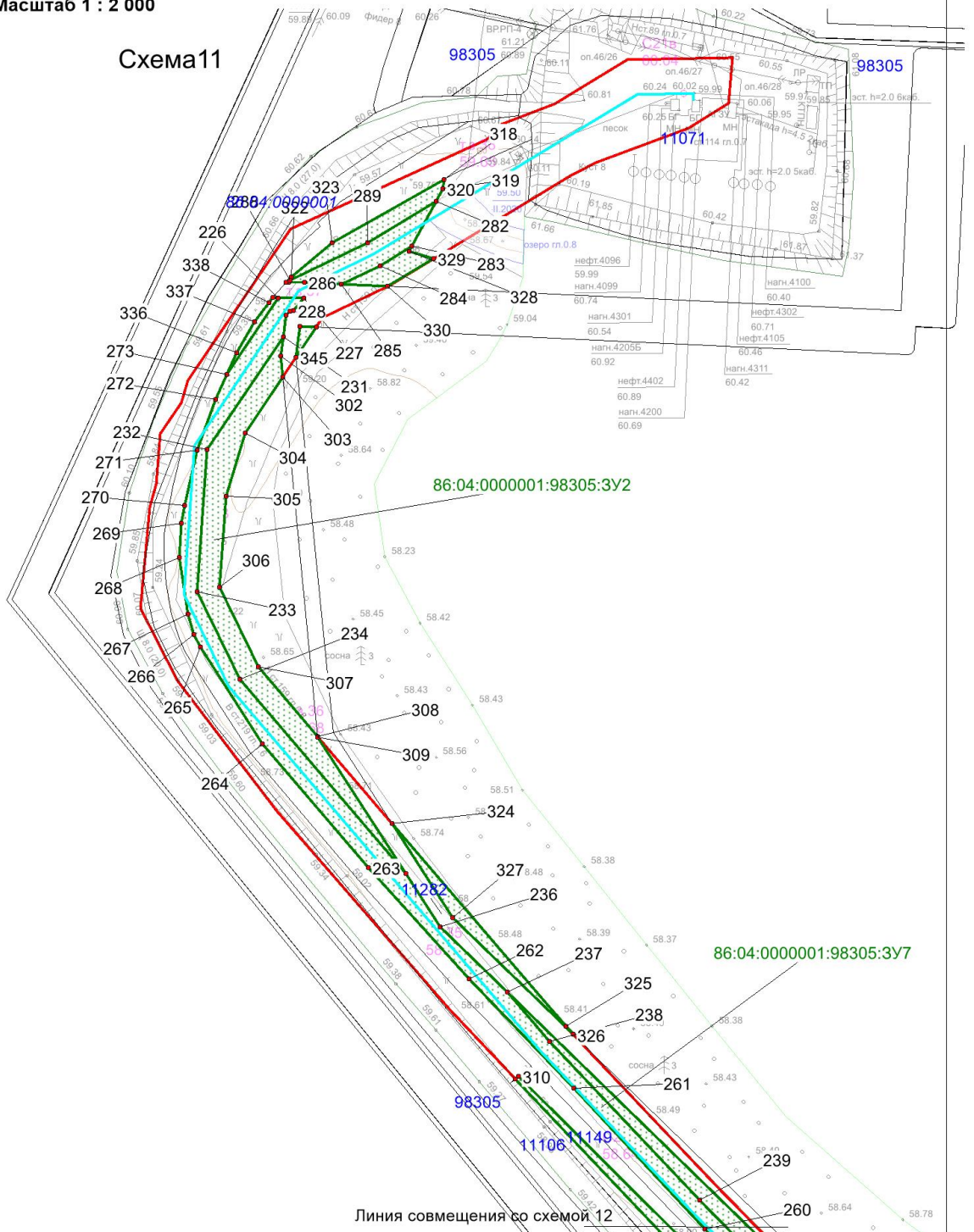


УСЛОВНЫЕ ОБОЗНАЧЕНИЯ

- 44 - точки планируемого размещения линейных объектов
- устанавливаемые красные линии
- вновь испрашиваемые земельные участки
- 11290 - границы земельных участков согласно сведений ЕГРН
- 86:04:0000001:11305:3У4 - условный кадастровый номер испрашиваемого земельного участка

Чертеж межевания по проекту
"Трубопроводы на Ключевом нефтяном месторождении Ключевом
лицензионном участке (12 очередь)"
Масштаб 1 : 2 000

Схема 11



Линия совмещения со схемой 12

УСЛОВНЫЕ ОБОЗНАЧЕНИЯ

- 44 - точки планируемого размещения линейных объектов
- устанавливаемые красные линии
- вновь испрашиваемые земельные участки
- 11290 - границы земельных участков согласно сведений ЕГРН
- 86:04:0000001:11305:3У4 - условный кадастровый номер испрашиваемого земельного участка

